

รายงานประจำปี พ.ศ. ๒๕๖๔



องค์การบริหารส่วนตำบลแม่พริก
อำเภอแม่พริก จังหวัดลำปาง



ประกาศองค์การบริหารส่วนตำบลแม่พริก
เรื่อง รายงานประจำปี ๒๕๖๔

ด้วยองค์การบริหารส่วนตำบลแม่พริก ได้ปฏิบัติภารกิจสนับสนุนและส่งเสริมแผนงาน/
โครงการ/กิจกรรมต่างๆ เป็นระยะเวลาตั้งแต่ ๑ ตุลาคม ๒๕๖๓ ถึงวันที่ ๓๐ กันยายน ๒๕๖๔ ภายใต้
แผนพัฒนาท้องถิ่น (พ.ศ.๒๕๖๑-๒๕๖๕) ให้สำเร็จอย่างเป็นรูปธรรมและต่อเนื่อง

ในรอบปีงบประมาณ พ.ศ. ๒๕๖๔ องค์การบริหารส่วนตำบลแม่พริก ได้ปฏิบัติงานในด้านต่างๆ
อันได้แก่ การส่งเสริมและพัฒนาทั้งคุณภาพชีวิตของประชาชน ทั้งด้านสาธารณสุขโภชนาการขั้นพื้นฐานที่จำเป็น ด้าน
สิ่งแวดล้อม สาธารณสุข สนับสนุนการศึกษา การเสริมสร้างเกณฑ์มาตรฐานการให้บริการสาธารณะเพื่อเป็น
แนวทางในการปฏิบัติงานขององค์การบริหารส่วนตำบลแม่พริก

องค์การบริหารส่วนตำบลแม่พริก จึงได้รวบรวมข้อมูลผลการดำเนินงานด้านต่างๆในรอบ
ปีงบประมาณ พ.ศ.๒๕๖๔ เพื่อเป็นการแสดงความสำเร็จในการดำเนินงานขององค์การบริหารส่วนตำบลแม่พริก

องค์การบริหารส่วนตำบลแม่พริก จึงขอประกาศให้ทราบโดยทั่วกัน

ประกาศ ณ วันที่ ๓๐ เดือน ธันวาคม พ.ศ. ๒๕๖๔

(นายรุ่งอรุณ เทียนแก้ว)

ผู้อำนวยการกองช่าง รักษาราชการแทน
ปลัดองค์การบริหารส่วนตำบลแม่พริก รักษาราชการแทน
นายกองค์การบริหารส่วนตำบลแม่พริก

คำนำ

องค์การบริหารส่วนตำบลแม่พริก ได้จัดตั้งขึ้นตามประกาศกระทรวงมหาดไทยในประกาศราชกิจจานุเบกษา ลงวันที่ ๒๕ ธันวาคม ๒๕๓๙ โดยได้ปฏิบัติภารกิจส่งเสริมสนับสนุนท้องถิ่นด้วยวิสัยทัศน์และพันธกิจ ภายใต้แผนพัฒนาท้องถิ่น ซึ่งเป็นตัวกระตุ้นการทำงานขององค์การบริหารส่วนตำบลแม่พริก ในอันที่จะผลักดันผลงาน และปรับกระบวนการทัศน์ใหม่ในการดำเนินงานให้สำเร็จอย่างเป็นรูปธรรมและต่อเนื่อง

ในรอบปีงบประมาณ พ.ศ. ๒๕๖๔ องค์การบริหารส่วนตำบลแม่พริก ได้วางกลยุทธ์ในการปฏิบัติงาน ส่งเสริม สนับสนุนครอบคลุมในทุกด้าน อันได้แก่ การส่งเสริมและพัฒนาด้านโครงสร้างพื้นฐาน ด้านแหล่งน้ำ ด้านสังคม ด้านเศรษฐกิจ ด้านสาธารณสุข ด้านการศึกษา ศาสนาและวัฒนธรรม ด้านทรัพยากรธรรมชาติและสิ่งแวดล้อม ด้านการเมืองการบริหาร และด้านการท่องเที่ยว เสริมสร้างเกณฑ์มาตรฐานการให้บริการสาธารณะ เพื่อเป็นแนวทางในการปฏิบัติงาน เช่น การบริหารจัดการที่ดี การจัดเก็บรายได้ การส่งเสริมการมีส่วนร่วมของประชาชน โดยให้ประชาชนแสดงความคิดเห็น ร้องเรียน หรือเสนอแนะการทำงานขององค์การบริหารส่วนตำบลแม่พริก

องค์การบริหารส่วนตำบลแม่พริก จึงได้รวบรวมข้อมูลผลการดำเนินงานด้านต่างๆในรอบปีงบประมาณ ๒๕๖๔ โดยจัดทำเป็นรายงานประจำปีงบประมาณ พ.ศ.๒๕๖๔ เพื่อเป็นการแสดงความสำเร็จในการดำเนินงานขององค์การบริหารส่วนตำบลแม่พริก ซึ่งเป็นการตอบสนองนโยบายการพัฒนาประเทศของรัฐบาล โดยหวังเป็นอย่างยิ่งว่าข้อมูลต่างๆเหล่านี้จะเป็นประโยชน์และผู้ที่สนใจในตามสมควร



(นายรุ่งอรุณ เทียนแก้ว)

ตำแหน่ง ผู้อำนวยการกองช่าง รักษาราชการแทน
ปลัดองค์การบริหารส่วนตำบล ปฏิบัติหน้าที่
นายกองค์การบริหารส่วนตำบลแม่พริก

สารบัญ

หน้า

๑. โครงสร้างและอำนาจหน้าที่	๑
๒. ยุทธศาสตร์ขององค์กรปกครองส่วนท้องถิ่น	๓
๓. ทำเนียบบุคลากรองค์การบริหารส่วนตำบลแม่พริก	๔
- คณะผู้บริหารองค์การบริหารส่วนตำบลแม่พริก	๔
- สภาพองค์การบริหารส่วนตำบลแม่พริก	๕
- บุคลากรสำนักปลัด	๘
- บุคลากรกองคลัง	๑๐
- บุคลากรหน่วยตรวจสอบภายใน	๑๑
- บุคลากรกองช่าง	๑๒
๔. การใช้จ่ายงบประมาณประจำปี ๒๕๖๔	๑๓
- งบประมาณรายรับ ปี พ.ศ.๒๕๖๔	๑๓
- จำแนกตามงบรายจ่าย	๑๔
- จำแนกตามแผนงาน	๑๕
- รายละเอียดการจ่ายตามแผนงาน	๑๗
- รายละเอียดรายการกันเงิน	๒๙
๕. ภาคผนวก	๓๐
- ภาพการดำเนินโครงการภายใต้ยุทธศาสตร์การพัฒนา	๓๑
- รายงานรายรับจริงตามงบประมาณ พ.ศ.๒๕๖๔	๑๐๔
- รายงานรายจ่ายจริงตามงบประมาณ พ.ศ.๒๕๖๔	๑๐๕

โครงสร้างและอำนาจหน้าที่

๑. โครงสร้างและองค์การในการดำเนินงาน

- ๑.๑ สำนักปลัดองค์การบริหารส่วนตำบล
- ๑.๒ กองคลัง
- ๑.๓ กองช่าง
- ๑.๔ หน่วยตรวจสอบภายใน

๒. อำนาจหน้าที่

อำนาจหน้าที่ตามพระราชบัญญัติสภาตำบลและองค์การบริหารส่วนตำบล พ.ศ. ๒๕๓๗ และแก้ไขเพิ่มเติม (ฉบับที่ ๗ พ.ศ. ๒๕๖๒) ที่จะต้องทำในเขตองค์การบริหารส่วนตำบล ดังนี้

๑. จัดให้มีและบำรุงทางน้ำและทางบก
๒. การรักษาความสะอาดของถนน ทางน้ำ ทางเดินและที่สาธารณะ รวมทั้งการกำจัดขยะมูลฝอยและสิ่งปฏิกูล
๓. ป้องกันโรคและระงับโรคติดต่อ
๔. ป้องกันและบรรเทาสาธารณภัย
๕. ส่งเสริมการศึกษา ศาสนาและวัฒนธรรม
๖. ส่งเสริมการพัฒนาสตรี เด็กและเยาวชน ผู้สูงอายุและพิการ
๗. คุ้มครอง ดูแลและบำรุงรักษาทรัพยากรธรรมชาติและสิ่งแวดล้อม
๘. บำรุงรักษาศิลปะ จารีตประเพณี ภูมิปัญญาท้องถิ่นและวัฒนธรรมอันดีของท้องถิ่น
๙. ปฏิบัติหน้าที่อื่นตามที่ทางราชการมอบหมายโดยจัดสรรงบประมาณหรือบุคลากรให้ตามความจำเป็นหรือสมควร

นอกจากนี้องค์การบริหารส่วนตำบล อาจทำกิจกรรมในเขตองค์การบริหารส่วนตำบล ดังต่อไปนี้

๑. ให้มีน้ำเพื่อการอุปโภค บริโภคและการเกษตร
๒. ให้มีและบำรุงไฟฟ้าหรือแสงสว่างโดยวิธีอื่น
๓. ให้มีและบำรุงรักษาทางระบายน้ำ
๔. ให้มีและบำรุงสถานที่ประชุม การกีฬา การพักผ่อนหย่อนใจและสวนสาธารณะ
๕. ให้มีและส่งเสริมกลุ่มเกษตรกร และกิจการสหกรณ์
๖. ส่งเสริมให้มีอุตสาหกรรมในครอบครัว
๗. บำรุงและส่งเสริมการประกอบอาชีพ
๘. การคุ้มครองดูแลและรักษาทรัพย์สินอันเป็นสาธารณสมบัติของแผ่นดิน
๙. หาผลประโยชน์จากทรัพย์สินขององค์การบริหารส่วนตำบล
๑๐. ให้มีตลาด ท่าเทียบเรือ และท่าข้าม
๑๑. กิจการเกี่ยวกับการพาณิชย์
๑๒. การท่องเที่ยว
๑๓. การผังเมือง

นอกจากจากอำนาจหน้าที่ขององค์การบริหารส่วนตำบลตามพระราชบัญญัติองค์การบริหารส่วนตำบลแล้ว องค์การบริหารส่วนตำบลมีภาระหน้าที่ที่ต้องทำตามภารกิจที่ได้รับการถ่ายโอนตามพระราชบัญญัติกำหนดแผนและขั้นตอนการกระจายอำนาจให้แก่องค์กรปกครองส่วนท้องถิ่น พ.ศ.๒๕๔๒ ภายใต้ มาตรา ๑๖ โดยมีอำนาจและหน้าที่ในการจัดระบบการบริการสาธารณะเพื่อประโยชน์ของประชาชนในท้องถิ่นของตนเองดังนี้

- (๑) การจัดทำแผนพัฒนาท้องถิ่นของตนเอง
- (๒) การจัดให้มีและบำรุงรักษาทางบก ทางน้ำ และทางระบายน้ำ
- (๓) การจัดให้มีและควบคุมตลาด ท่าเทียบเรือ ท่าข้าม และที่จอดรถ
- (๔) การสาธารณสุขโรคและการก่อสร้างอื่น ๆ
- (๕) การสาธารณสุขการ
- (๖) การส่งเสริม การฝึก และประกอบอาชีพ
- (๗) การพาณิชย์ และการส่งเสริมการลงทุน
- (๘) การส่งเสริมการท่องเที่ยว
- (๙) การจัดการศึกษา
- (๑๐) การสังคมสงเคราะห์ และการพัฒนาคุณภาพชีวิตเด็ก สตรี คนชรา และผู้ด้อยโอกาส
- (๑๑) การบำรุงรักษาศิลปะ จารีตประเพณี ภูมิปัญญาท้องถิ่น และวัฒนธรรมอันดีของท้องถิ่น
- (๑๒) การปรับปรุงแหล่งชุมชนแออัดและการจัดการเกี่ยวกับที่อยู่อาศัย
- (๑๓) การจัดให้มีและบำรุงรักษาสถานที่พักผ่อนหย่อนใจ
- (๑๔) การส่งเสริมกีฬา
- (๑๕) การส่งเสริมประชาธิปไตย ความเสมอภาค และสิทธิเสรีภาพของประชาชน
- (๑๖) ส่งเสริมการมีส่วนร่วมของราษฎรในการพัฒนาท้องถิ่น
- (๑๗) การรักษาความสะอาดและความเป็นระเบียบเรียบร้อยของบ้านเมือง
- (๑๘) การกำจัดมูลฝอย สิ่งปฏิกูล และน้ำเสีย
- (๑๙) การสาธารณสุข การอนามัยครอบครัว และการรักษาพยาบาล
- (๒๐) การจัดให้มีและควบคุมสุสานและฌาปนสถาน
- (๒๑) การควบคุมการเลี้ยงสัตว์
- (๒๒) การจัดให้มีและควบคุมการฆ่าสัตว์
- (๒๓) การรักษาความปลอดภัย ความเป็นระเบียบเรียบร้อย และการอนามัยโรงมหรสพ และสาธารณสถานอื่น ๆ
- (๒๔) การจัดการ การบำรุงรักษา และการใช้ประโยชน์จากป่าไม้ ที่ดินทรัพยากรธรรมชาติและสิ่งแวดล้อม
- (๒๕) การผังเมือง
- (๒๖) การขนส่งและการวิศวกรรมจราจร
- (๒๗) การดูแลรักษาที่สาธารณะ
- (๒๘) การควบคุมอาคาร
- (๒๙) การป้องกันและบรรเทาสาธารณภัย
- (๓๐) การรักษาความสงบเรียบร้อย การส่งเสริมและสนับสนุนการป้องกันและรักษาความปลอดภัยในชีวิตและทรัพย์สิน
- (๓๑) กิจการอื่นใดที่เป็นผลประโยชน์ของประชาชนในท้องถิ่นตามที่คณะกรรมการประกาศกำหนด

ยุทธศาสตร์ขององค์กรปกครองส่วนท้องถิ่น

๑.วิสัยทัศน์

“ประชาชนอยู่ดี กินดี มีความสุข ยึดหลักเศรษฐกิจพอเพียง”

๒. ยุทธศาสตร์การพัฒนา

๑. ยุทธศาสตร์การพัฒนาด้านโครงสร้างพื้นฐาน
๒. ยุทธศาสตร์การพัฒนาด้านแหล่งน้ำ
๓. ยุทธศาสตร์การพัฒนาด้านสังคม
๔. ยุทธศาสตร์ การพัฒนาด้านเศรษฐกิจ
๕. ยุทธศาสตร์การพัฒนาด้านสาธารณสุข
๖. ยุทธศาสตร์การพัฒนาด้านการศึกษา ศาสนา และวัฒนธรรม
๗. ยุทธศาสตร์การพัฒนาด้านทรัพยากรธรรมชาติและสิ่งแวดล้อม
๘. ยุทธศาสตร์การพัฒนาด้านการเมือง-การบริหาร
๙. ยุทธศาสตร์การพัฒนาด้านการท่องเที่ยว

โครงสร้างการบริหารงานขององค์การบริหารส่วนตำบล

๑. นายกององค์การบริหารส่วนตำบล มาจากการเลือกตั้งโดยตรงของประชาชน ทำหน้าที่เป็นฝ่ายบริหาร กำหนดนโยบาย ควบคุม และรับผิดชอบการบริหารงานขององค์การบริหารส่วนตำบลและแต่งตั้งรองนายกององค์การบริหารส่วนตำบลช่วยบริหารงาน ในส่วนขององค์การบริหารส่วนตำบลแม่พริก มีรองนายกององค์การบริหารส่วนตำบล จำนวน ๒ คน และนายกององค์การบริหารส่วนตำบลจะมีวาระการทำงาน ๔ ปี

๒. สมาชิกสภาองค์การบริหารส่วนตำบล สมาชิกสภาองค์การบริหารส่วนตำบลมาจากการเลือกตั้งจากประชาชนในหมู่บ้าน ในเขตพื้นที่รับผิดชอบขององค์การบริหารส่วนตำบล มีวาระการทำงาน ๔ ปี เช่นเดียวกับนายกององค์การบริหารส่วนตำบล

ทำเนียบผู้บริหารองค์การบริหารส่วนตำบลแม่พริก



นายรุ่งอรุณ เทียนแก้ว
ผู้อำนวยการกองช่าง รักษาการแทน
ปลัดองค์การบริหารส่วนตำบล ปฏิบัติหน้าที่
นายกองค์การบริหารส่วนตำบลแม่พริก

สภาองค์การบริหารส่วนตำบลแม่พริก



นายประจักษ์ ฮ่ออิรงค์
ประธานสภาองค์การบริหารส่วนตำบลแม่พริก



นายอตุลย์ เกษรพรม
รองประธานสภาองค์การบริหารส่วนตำบลแม่พริก



นายคิลป์ชัย ทิพย์มา
เลขานุการสภาองค์การบริหารส่วนตำบลแม่พริก

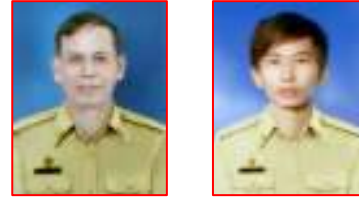
สมาชิกสภาองค์การบริหารส่วนตำบลแม่พริก
เขตตำบลแม่พริก

สมาชิก อบต. หมู่ที่ 3



นายยิ่ง พ้อยะ นายวิทยา กองใจ

สมาชิก อบต. หมู่ที่ 4



นายสง่า ปัญญาดิษฐวงศ์ นายชาญกิจ ปัญญาดิษฐวงศ์

สมาชิก อบต. หมู่ที่ 6



นายจรัญ ดีหล้า นายสุข ยศวงศ์

สมาชิก อบต. หมู่ที่ 7



นายพิสิฐ วงศ์สี นายสายันต์ แก้วทองเครือ

สมาชิก อบต. หมู่ที่ 8



นายสมใจ ขาวงษ์ น.ส.วิยะดา ไม้จันทร์

สมาชิก อบต. หมู่ที่ 9



นางสาคร อุปาละ นายนิต ปาเปี่ยม

สมาชิก อบต. หมู่ที่ 10



นายเชิด ปัญญาชัย นายออด คำภีระเตรียมวงศ์

สมาชิก อบต. หมู่ที่ 11



นายสมศักดิ์ เมืองเหมอะ นายอดุลย์ เกษรพรม

สมาชิกสภาองค์การบริหารส่วนตำบลแม่พริก
เขตตำบลผาบึง

สมาชิก อบต. หมู่ที่ 1



นายวิญญู ทิพย์พิมพ์วงศ์

สมาชิก อบต. หมู่ที่ 2



นายไพรัตน์ คันชุมภู นายถนอม เมืองเหมอะ

สมาชิก อบต. หมู่ที่ 3



นายประจักษ์ ฮ่อธวิวงศ์ นายวรารุฒิ เสนจุ่ม

สมาชิก อบต. หมู่ที่ 4



นายกิตติคุณ เสนสุวรรณ นายศิลป์ชัย ทิพย์มา

สมาชิก อบต. หมู่ที่ 5



นายสามารถ ไชยอาษา

นายสมัก เกตเพ็ช

บุคลากรสำนักปลัด



นางสาวสมหมาย พิกเปี่ยม
หัวหน้าสำนักปลัด



นางสาววันวิสาข์ โปธิ
นักวิชาการศึกษา ชำนาญการ



นางสาวชนันธร วงศ์พุทธคำ
นักทรัพยากรบุคคล ชำนาญการ



นายโสฬส ม่วยแดง
นักพัฒนาชุมชน ชำนาญการ



นายนิรันดร์ ยะฟู
นักวิเคราะห์นโยบายและแผน ปฏิบัติการ



นายศรัณย์ มะหลีแก้ว
เจ้าพนักงานป้องกันและบรรเทาสาธารณภัย
ชำนาญงาน



นางสาวปราณีต เครือคำวัง
เจ้าพนักงานธุรการ ชำนาญงาน



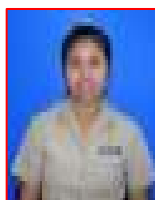
นางจิริยา คำภีระเตรียมวงศ์
ครู คศ.2



นางกรรณิการ์ คันธชุมภู
ครู คศ.1



นางสุนิตา พลอมาตย์
ครู คศ.1



นางสาวกัลย์ธิดา กาปน
ผู้ช่วยเจ้าพนักงานธุรการ



นางสาวพันธิวา เอื้ออารี
ผู้ช่วยเจ้าพนักงานธุรการ



นางธนัญญา เครือสวัสดิ์
ผู้ดูแลเด็ก



นางวาสนา บัวทอง
ผู้ดูแลเด็ก



นายทรงภพ กันทธิพิทย์
พนักงานขับรถ



นายพิเชษฐ์ วงศ์สุตیب
พนักงานขับรถ



นายสัด สุยะทา
พนักงานดับเพลิง



นายฉัตรชัย อุ่นอานนท์
พนักงานดับเพลิง



นายสงกรานต์ บุญมาวงศ์
พนักงานดับเพลิง



นายสุพจน์ วงศ์สุตیب
นักรการ



นางพิทยา บิคนันตา
คนงานทั่วไป



นางวารัตน์ แก้วแดง
คนงานทั่วไป



นายวิรัตน์ คำวังเงี้ยว
ยาม

บุคลากรกองคลัง



นางสาวนฤมล ป้อเครือ
นักวิชาการเงินและบัญชี ชำนาญการ
รักษาราชการแทน ผู้อำนวยการกองคลัง



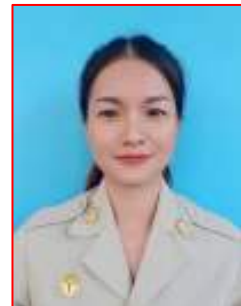
นางสุธาสินี มณีวงศ์
เจ้าพนักงานจัดเก็บรายได้ ปฏิบัติงาน



นางสาวเบญญาภา คำภีระปาวงศ์
ผู้ช่วยเจ้าพนักงานพัสดุ



นางสาวเรณู กอนแก้ว
ผู้ช่วยเจ้าพนักงานจัดเก็บรายได้



นางสาวปรีชาติ สิทธิวงศ์
ผู้ช่วยเจ้าพนักงานการเงินและบัญชี



นางสาวกรรณิการ์ แก้วน้อย
คนงานทั่วไป

บุคลากรหน่วยตรวจสอบภายใน



นางสาวตัญญู สมวงศ์
นักวิชาการตรวจสอบภายใน ปฏิบัติการ

บุคลากรกองช่าง



นายรุ่งอรุณ เทียนแก้ว
ผู้อำนวยการกองช่าง



นายสมคิด ฮ่ออิงค์
นายช่างโยธา อาวุโส



นายอุทัย ปลัดนู
นายช่างโยธา ชำนาญงาน



นางสาวกาญจณี ศรีวิชัยวงศ์
เจ้าพนักงานธุรการ ชำนาญงาน



นายจิรภัทร์ สุภจันท์
ผู้ช่วยนายช่างโยธา



นายสมเกียรติ ชัยทอง
ผู้ช่วยนายช่างไฟฟ้า



นายมานพ บุญมาก
ช่างเครื่องสูบน้ำ

การใช้จ่ายงบประมาณ ปี พ.ศ. ๒๕๖๔

งบประมาณรายรับ ปี พ.ศ.๒๕๖๔

ในปีงบประมาณ ๒๕๖๔ องค์การบริหารส่วนตำบลแม่พริก ได้รับงบประมาณ ๔๑,๔๙๖,๕๙๗.๖๙ บาท เพื่อดำเนินการตามภารกิจหน้าที่และส่งเสริมสนับสนุนท้องถิ่น มีรายละเอียดด้านรายรับดังนี้

ประเภทรายรับ	ประมาณการรายรับ(บาท)	รายรับจริง(บาท)
รายได้จัดเก็บเอง		
หมวดภาษีอากร	๑๗,๐๐๐.๐๐	๒๗,๓๖๒.๓๖
หมวดค่าธรรมเนียม ค่าปรับ และใบอนุญาต	๕๓,๐๐๐.๐๐	๓,๑๕๑.๕๐
หมวดรายได้จากทรัพย์สิน	๑๕๐,๐๐๐.๐๐	๑๐๐,๗๙๗.๓๔
หมวดรายได้จากสาธารณูปโภค และกิจการพาณิชย์	-	-
หมวดรายได้เบ็ดเตล็ด	๗,๕๐๐.๐๐	๙,๕๑๓.๑๘
หมวดรายได้จากทุน	๑๐,๐๐๐.๐๐	๐.๐๐
รายได้ที่รัฐบาลเก็บแล้วจัดสรรให้แก่องค์กรปกครองส่วนท้องถิ่น		
หมวดภาษีจัดสรร	๑๘,๗๖๒,๕๐๐.๐๐	๑๗,๙๗๓,๒๐๗.๖๐
รายได้ที่รัฐอุดหนุนให้องค์กรปกครองส่วนท้องถิ่น		
หมวดเงินอุดหนุน	๒๒,๕๐๐,๐๐๐.๐๐	๒๒,๗๔๑,๗๐๔.๓๗
รวมรายรับ	๔๑,๕๐๐,๐๐๐.๐๐	๔๐,๘๕๕,๗๓๖.๓๕

ประเภทรายจ่าย	ประมาณการรายจ่าย(บาท)	รายจ่ายจริง(บาท)
งบกลาง	๑๕,๕๑๘,๒๘๐.๐๐	๑๔,๗๒๘,๘๓๔.๐๐
งบบุคลากร	๑๓,๐๐๓,๕๒๐.๐๐	๑๐,๑๔๖,๓๕๗.๐๐
งบดำเนินงาน	๖,๗๗๓,๕๐๐.๐๐	๓,๖๔๘,๔๓๓.๐๔
งบลงทุน	๔,๓๑๕,๗๐๐.๐๐	๑๐๐,๖๐๐.๐๐
งบเงินอุดหนุน	๑,๘๗๙,๐๐๐.๐๐	๑,๖๖๓,๕๑๑.๓๑
งบรายจ่ายอื่น	๑๐,๐๐๐.๐๐	-
รวมรายจ่าย	๔๑,๕๐๐,๐๐๐.๐๐	๓๐,๒๘๗,๗๓๕.๓๕

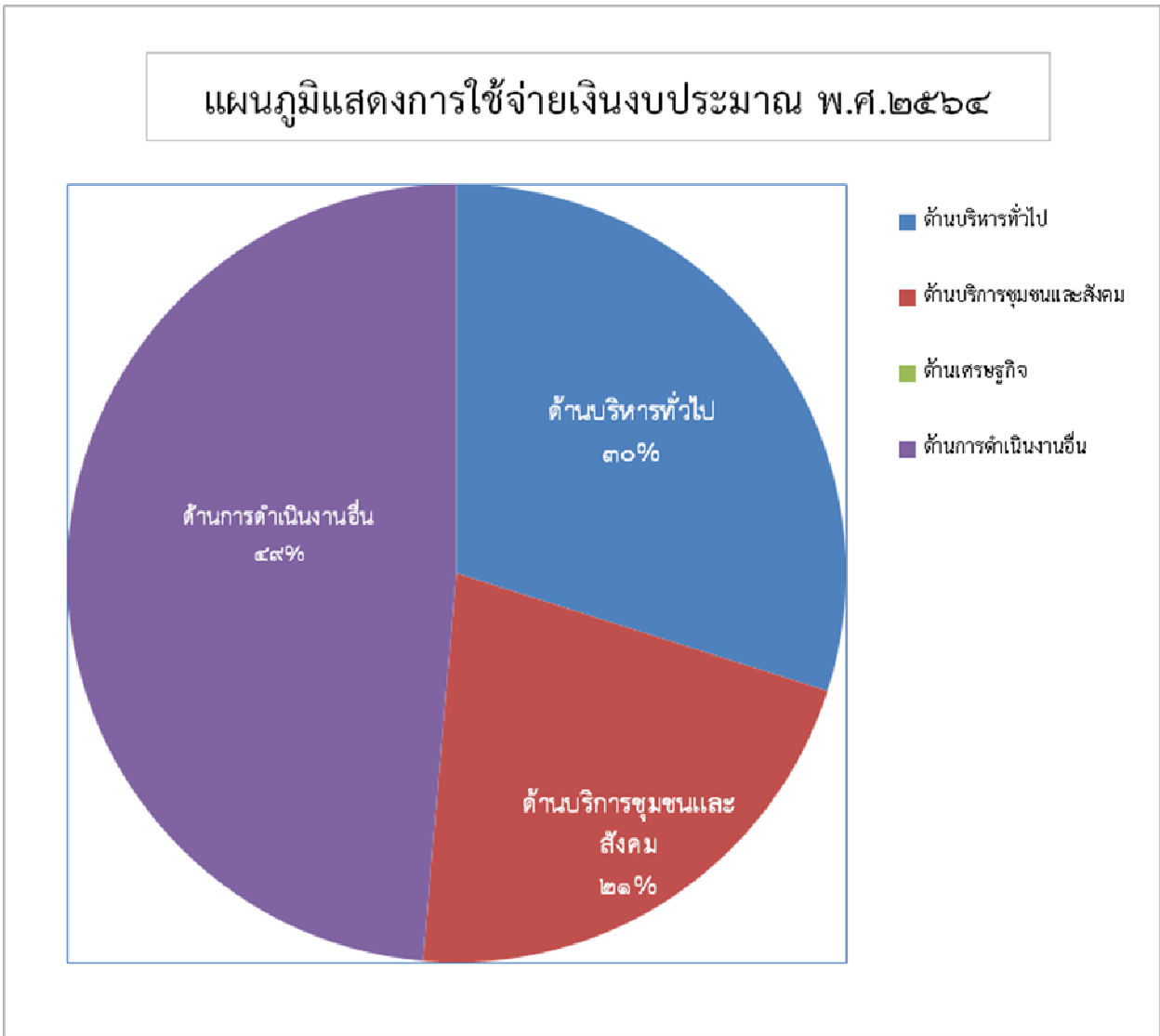
รายรับ - รายจ่าย ที่ไม่ต้องตราเป็นงบประมาณรายจ่าย	รับจริง(บาท)	จ่ายจริง(บาท)
เงินอุดหนุนที่ไม่ต้องตราเป็นงบประมาณรายจ่าย	๖๔๐,๑๖๗.๐๐	๖๓๐,๕๐๙.๕๙
รวมรับจ่าย-รายจ่าย ที่ไม่ต้องตราเป็นงบประมาณรายจ่าย	๖๔๐,๑๖๗.๐๐	๖๓๐,๕๐๙.๕๙

การใช้จ่ายงบประมาณ ปี พ.ศ. ๒๕๖๔

ในปีงบประมาณ ๒๕๖๔ องค์การบริหารส่วนตำบลแม่พริก ได้รับงบประมาณ ๔๐,๘๕๕,๗๓๖.๓๕ บาท เพื่อดำเนินการตามภารกิจหน้าที่และส่งเสริมสนับสนุนท้องถิ่น ดังนี้

๑. จำแนกตามงบรายจ่ายตามด้าน

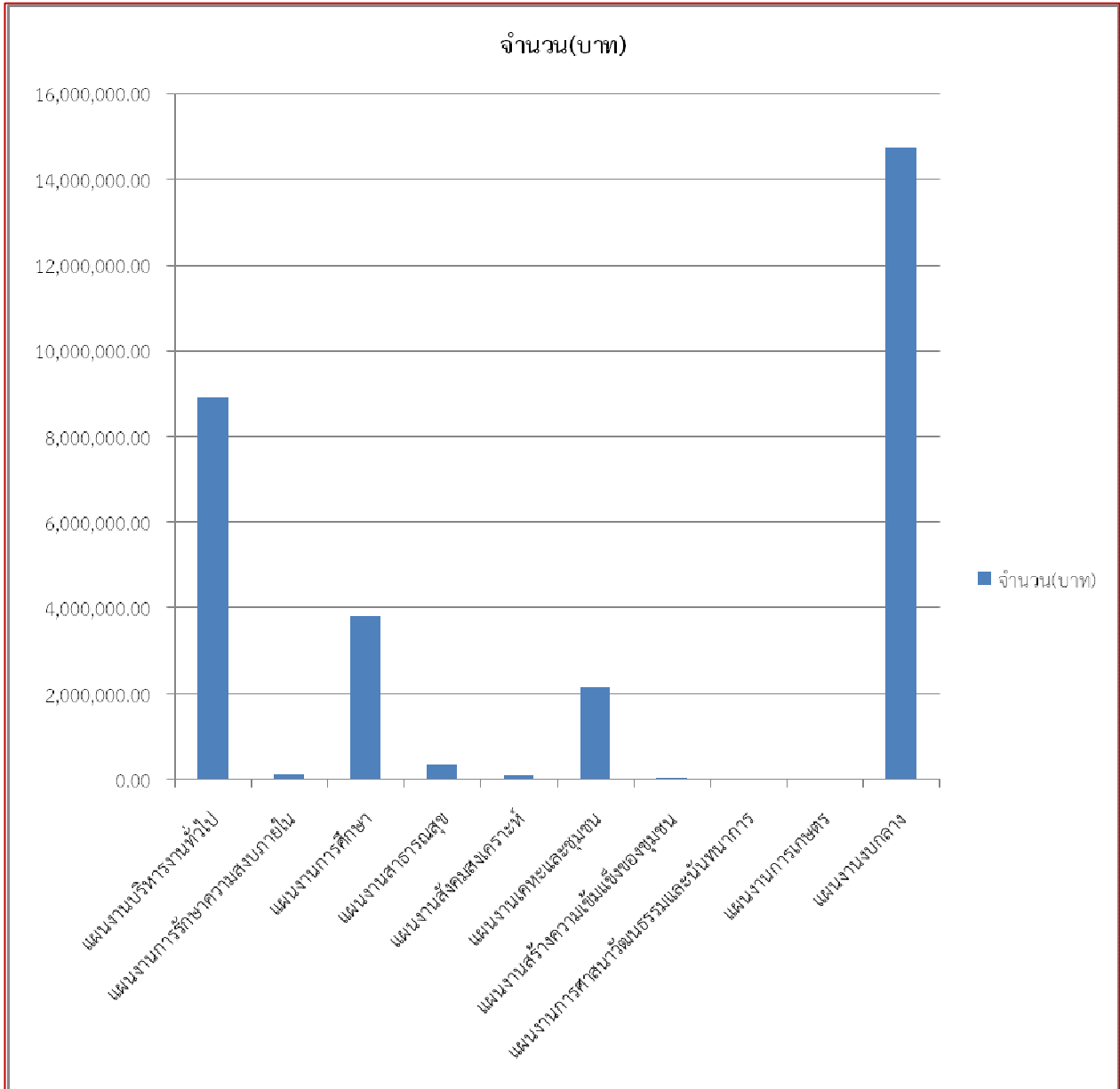
๑.๑ ด้านบริหารทั่วไป	๘,๐๕๖,๐๖๒.๓๒ บาท
๑.๒ ด้านบริการชุมชนและสังคม	๖,๕๐๒,๘๓๙.๐๓ บาท
๑.๓ ด้านเศรษฐกิจ	๐.๐๐ บาท
๑.๔ ด้านการดำเนินงานอื่น	๑๔,๗๒๘,๘๓๔.๐๐ บาท
รวม	๓๐,๒๘๗,๗๓๕.๓๕ บาท



๒. จำแนกตามแผนงาน

ด้าน	แผนงาน	จำนวน(บาท)
ด้านบริหารทั่วไป	แผนงานบริหารงานทั่วไป	๘,๙๒๐,๑๘๗.๓๒
	- งานบริหารทั่วไป	๘,๗๔๑,๓๔๘.๒๒
	- บริหารงานคลัง	๑๗๘,๘๓๙.๑๐
	แผนงานการรักษาความสงบภายใน	๑๓๕,๘๗๕.๐๐
	- งานบริหารทั่วไปเกี่ยวกับการรักษาความสงบภายใน	๗,๖๓๕.๐๐
	- งานป้องกันภัยฝ่ายพลเรือนและระงับอัคคีภัย	๑๒๘,๒๔๐.๐๐
ด้านบริการชุมชนและสังคม	แผนงานการศึกษา	๓,๘๑๗,๓๗๕.๗๒
	- ก่อนวัยเรียนและประถมศึกษา	๓,๗๔๗,๓๗๕.๗๒
	- งานการศึกษาไม่กำหนดระดับ	๒๐,๐๐๐.๐๐
	แผนงานสาธารณสุข	๓๔๙,๐๘๘.๐๐
	- งานบริการสาธารณสุขและงานสาธารณสุขอื่น	๓๔๙,๐๘๘.๐๐
	แผนงานสังคมสงเคราะห์	๑๑๖,๑๐๒.๐๐
	- งานสวัสดิการสังคมและสังคมสงเคราะห์	๑๑๖,๑๐๒.๐๐
	แผนงานเคหะและชุมชน	๒,๑๔๗,๗๑๕.๘๑
	- งานบริหารทั่วไปเกี่ยวกับเคหะและชุมชน	๑,๘๗๔,๗๙๗.๐๐
	- งานไฟฟ้าถนุ	๒๗๒,๙๑๗.๘๑
	แผนงานสร้างความเข้มแข็งของชุมชน	
	- งานส่งเสริมและสนับสนุนความเข้มแข็งชุมชน	๔๘,๔๑๘.๕๐
	แผนงานการศาสนาวัฒนธรรมและนันทนาการ	๒๔,๑๔๐.๐๐
	- งานบริหารทั่วไปเกี่ยวกับศาสนา วัฒนธรรมและนันทนาการ	๔,๗๒๕.๐๐
- งานศาสนาวัฒนธรรมท้องถิ่น	๑๙,๔๑๕.๐๐	
ด้านเศรษฐกิจ	แผนงานการเกษตร	๐.๐๐
	- งานส่งเสริมการเกษตร	๐.๐๐
ด้านการดำเนินงานอื่น	แผนงานงบบกกลาง	๑๔,๗๒๘,๘๓๔.๐๐
	- งบบกกลาง	๑๔,๗๒๘,๘๓๔.๐๐
	รวม	

แผนภูมิแสดงการใช้จ่ายงบประมาณ พ.ศ.๒๕๖๔ (จำแนกตามแผนงาน)



๓. รายละเอียดการจ่ายตามแผนงาน

รายจ่ายตามแผนงาน		ตั้งงบประมาณปี ๒๕๖๔	จ่ายจริง ปี ๒๕๖๔
แผนงานบริหารงานทั่วไป			
งานบริหารทั่วไป			
งบบุคลากร			
เงินเดือน (ฝ่ายการเมือง)			
	เงินเดือนนายก/รองนายก	๕๑๔,๐๘๐.๐๐	๐.๐๐
	เงินค่าตอบแทนประจำตำแหน่งนายก/รองนายก	๔๒,๑๒๐.๐๐	๐.๐๐
	เงินค่าตอบแทนพิเศษนายก/รองนายก	๔๒,๑๒๐.๐๐	๐.๐๐
	เงินค่าตอบแทนเลขานุการ/ที่ปรึกษานายกองค์การบริหารส่วนตำบล	๘๖,๔๐๐.๐๐	๐.๐๐
	เงินค่าตอบแทนสมาชิกสภาองค์กรปกครองส่วนท้องถิ่น	๒,๓๑๘,๔๐๐.๐๐	๒,๐๔๖,๐๐๐.๐๐
	เงินค่าตอบแทนอื่น(เลขานุการสภา)	๘๖,๔๐๐.๐๐	๐.๐๐
	รวมเงินเดือน (ฝ่ายการเมือง)	๓,๐๘๙,๕๒๐.๐๐	๒,๐๔๖,๐๐๐.๐๐
เงินเดือน (ฝ่ายประจำ)			
	เงินเดือนพนักงาน	๔,๓๐๓,๐๐๐.๐๐	๒,๘๙๔,๖๔๐.๐๐
	เงินเพิ่มต่าง ๆ ของพนักงานจ้าง	๑๓๒,๐๐๐.๐๐	๑๔,๓๔๐.๐๐
	เงินประจำตำแหน่ง	๑๖๘,๐๐๐.๐๐	๔๒,๐๐๐.๐๐
	ค่าตอบแทนพนักงานจ้าง	๒,๒๔๘,๐๐๐.๐๐	๒,๐๑๓,๙๓๙.๐๐
	เงินเพิ่มต่าง ๆ ของพนักงานจ้าง	๑๔๔,๐๐๐.๐๐	๙๗,๕๓๘.๐๐
	รวมเงินเดือน (ฝ่ายประจำ)	๖,๙๙๕,๐๐๐.๐๐	๕,๐๖๒,๔๕๗.๐๐
	รวมงบบุคลากร	๑๐,๐๘๔,๕๒๐.๐๐	๗,๑๐๘,๔๕๗.๐๐
งบดำเนินการ			
ค่าตอบแทน			
	ค่าตอบแทนผู้ปฏิบัติราชการอันเป็นประโยชน์แก่องค์กรปกครองส่วนท้องถิ่น		
	- ค่าตอบแทนคณะกรรมการจัดซื้อจัดจ้าง กรรมการตรวจการจ้าง และควบคุมงานก่อสร้าง	๑๐๐,๐๐๐.๐๐	๘๓,๙๕๐.๐๐
	- เงินประโยชน์ตอบแทนอื่น	๓๐๐,๐๐๐.๐๐	๐.๐๐
	- ค่าตอบแทนคณะกรรมการเกี่ยวกับการสอบแข่งขัน สอบคัดเลือก หรือคัดเลือก	๑๐,๐๐๐.๐๐	๐.๐๐
	ค่าตอบแทนการปฏิบัติงานนอกเวลาราชการ	๓๐,๐๐๐.๐๐	๑๗,๔๖๐.๐๐
	ค่าเบี้ยประชุม		๒,๕๐๐.๐๐
	ค่าเช่าบ้าน	๒๖๘,๐๐๐.๐๐	๙๙,๐๐๐.๐๐
	เงินช่วยเหลือการศึกษาบุตร	๔๐,๐๐๐.๐๐	๑,๖๐๐.๐๐
	รวมค่าตอบแทน	๗๔๘,๐๐๐.๐๐	๒๐๕,๕๑๐.๐๐
ค่าใช้จ่าย			
	รายจ่ายเพื่อให้ได้มาซึ่งบริการ	๓๐๐,๐๐๐.๐๐	๒๒๐,๑๗๐.๐๐
	รายจ่ายเกี่ยวกับการรับรองและพิธีการ		
	- รับรองในการต้อนรับบุคคลนิเทศ/ตรวจงาน	๑๐,๐๐๐.๐๐	๖,๐๐๐.๐๐
	- เลี้ยงรับรองประชุมสภา	๑๐,๐๐๐.๐๐	๑๔,๐๐๐.๐๐
	รายจ่ายเกี่ยวเนื่องกับการปฏิบัติราชการที่ไม่เข้าลักษณะรายจ่ายอื่น ๆ		
	ค่าใช้จ่ายในการเลือกตั้ง	๕๐๐,๐๐๐.๐๐	-
	ค่าใช้จ่ายในการเดินทางไปราชการในราชอาณาจักรและนอกราชอาณาจักร	๑๐๐,๐๐๐.๐๐	๒๕,๗๒๐.๐๐
	ค่าใช้จ่ายในการฝึกอบรมสัมมนา	๑๕๐,๐๐๐.๐๐	๒๕,๔๐๐.๐๐

รายจ่ายตามแผนงาน		ตั้งงบประมาณปี ๒๕๖๔	จ่ายจริง ปี ๒๕๖๔
	ค่าของขวัญ ของรางวัล หรือเงินรางวัลในการจัดกิจกรรมต่างๆ	๓,๐๐๐.๐๐	-
	ค่าพวงมาลัย ช่อดอกไม้ กระเช้าดอกไม้และพวงมาลา	๓,๐๐๐.๐๐	๒,๐๐๐.๐๐
	โครงการเทิดทูนสถาบันพระมหากษัตริย์	๑๐๐,๐๐๐.๐๐	-
	โครงการประชามคมหมู่บ้านเพื่อการจัดทำและทบทวนแผนพัฒนาท้องถิ่น	๑๕,๐๐๐.๐๐	๓,๕๙๕.๐๐
	ค่าใช้จ่ายโครงการศูนย์ประสานราชการและข้อมูลข่าวสารขององค์กรปกครองส่วนท้องถิ่น อำเภอแม่พริก จังหวัดลำปาง	๓๐,๐๐๐.๐๐	๓๐,๐๐๐.๐๐
	โครงการอบรม สัมมนาให้ความรู้เกี่ยวกับกฎหมาย ระเบียบ ท้องถิ่น	๑๐,๐๐๐.๐๐	๗,๘๖๐.๐๐
	ค่าใช้จ่ายในการพัฒนาครูผู้ดูแลเด็กของศูนย์พัฒนาเด็กเล็ก	๑๐,๐๐๐.๐๐	๑,๗๕๐.๐๐
	โครงการอบรมป้องกันผลประโยชน์ทับซ้อน	๑๐,๐๐๐.๐๐	๑,๑๑๐.๐๐
	โครงการการอบรม พบ.ข้อมูลข่าวสาร พ.ศ.๒๕๕๐	๑๐,๐๐๐.๐๐	๑,๑๑๐.๐๐
	ค่าบำรุงรักษาและซ่อมแซมทรัพย์สิน	๓๐๐,๐๐๐.๐๐	๑๐๗,๓๖๗.๗๗
	รวมค่าใช้จ่าย	๑,๕๖๑,๐๐๐.๐๐	๔๔๖,๐๘๒.๗๗
ค่าวัสดุ			
	วัสดุสำนักงาน	๑๕๐,๐๐๐.๐๐	๙๕,๕๖๔.๐๐
	วัสดุงานบ้านงานครัว	๒๐,๐๐๐.๐๐	๑๙,๒๕๒.๐๐
	วัสดุก่อสร้าง	๒๐,๐๐๐.๐๐	๕,๖๒๘.๐๐
	วัสดุยานพาหนะและขนส่ง	๕๐,๐๐๐.๐๐	๒๘,๖๐๐.๐๐
	วัสดุเชื้อเพลิงและหล่อลื่น	๓๕๐,๐๐๐.๐๐	๒๐๖,๒๕๗.๐๐
	วัสดุโฆษณาและเผยแพร่	๒๐,๐๐๐.๐๐	๐.๐๐
	วัสดุคอมพิวเตอร์	๒๐,๐๐๐.๐๐	๓๒,๕๙๐.๐๐
	รวมค่าวัสดุ	๖๓๐,๐๐๐.๐๐	๓๘๗,๘๙๑.๐๐
ค่าสาธารณูปโภค			
	ค่าไฟฟ้า	๓๕๐,๐๐๐.๐๐	
	- สำนักงาน,ศูนย์เด็ก,กล้อง CCTV		๑๘๐,๕๒๗.๕๘
	- สถานีสูบน้ำด้วยไฟฟ้า		๑๒๐,๐๑๙.๖๘
	ค่าบริการโทรศัพท์	๖๐,๐๐๐.๐๐	๒๐,๘๕๓.๑๙
	ค่าบริการไปรษณีย์	๘,๐๐๐.๐๐	๓,๗๒๖.๐๐
	ค่าบริการสื่อสารและโทรคมนาคม	๙๕,๐๐๐.๐๐	๙๔,๘๘๔.๐๐
	รวมค่าสาธารณูปโภค	๕๑๓,๐๐๐.๐๐	๔๒๐,๒๐๐.๔๕
	รวมงบดำเนินการ	๓,๔๕๒,๐๐๐.๐๐	๑,๔๕๘,๓๒๔.๒๒
งบลงทุน			
ค่าครุภัณฑ์			
	ค่าครุภัณฑ์สำนักงาน		
	ค่าจัดซื้อตู้เก็บเอกสาร ชนิดบานเลื่อนกระจก ๒ บาน	๕,๕๐๐.๐๐	๙,๕๐๐.๐๐
	ค่าครุภัณฑ์คอมพิวเตอร์		
	เครื่องพิมพ์แบบฉีดหมึกพร้อมติดตั้งถังหมึกพิมพ์ (Ink Tank Printer)(ตั้งใหม่)	๔,๓๐๐.๐๐	๘,๖๐๐.๐๐
	เครื่องคอมพิวเตอร์โน้ตบุ๊ก (ตั้งใหม่)		๑๕,๙๐๐.๐๐
	รวมค่าครุภัณฑ์	๙,๘๐๐.๐๐	๑๘,๑๐๐.๐๐
	รวมงบลงทุน	๙,๘๐๐.๐๐	๑๘,๑๐๐.๐๐

รายจ่ายตามแผนงาน		ตั้งงบประมาณปี ๒๕๖๔	จ่ายจริง ปี ๒๕๖๔
งบรายจ่ายอื่น			
	ประเภทค่าจ้างที่ปรึกษาเพื่อศึกษา วิจัย ประเมินผล	๑๐,๐๐๐.๐๐	
	รวมงบรายจ่ายอื่น	๑๐,๐๐๐.๐๐	-
	รวมงานบริหารงานทั่วไป	๑๓,๕๕๖,๓๒๐.๐๐	๘,๕๘๕,๒๔๑.๒๒
งานบริหารงานคลัง			
ค่าใช้จ่าย			
	รายจ่ายเพื่อให้ได้มาซึ่งบริการ	๑๒๐,๐๐๐.๐๐	๖๐,๑๘๐.๐๐
	รายจ่ายที่เกี่ยวข้องกับการปฏิบัติราชการที่ไม่เข้าลักษณะรายจ่ายอื่นๆ		
	ค่าใช้จ่ายในการเดินทางไปราชการในราชอาณาจักรและนอกราชอาณาจักร	๕๐,๐๐๐.๐๐	๑๗,๒๙๐.๐๐
	ค่าใช้จ่ายในการฝึกอบรมและสัมมนา	๖๐,๐๐๐.๐๐	๓๔,๐๐๐.๐๐
	ค่าใช้จ่ายโครงการจัดทำแผนที่ภาษีและทะเบียนทรัพย์สิน		๐
	ค่าบำรุงรักษาหรือซ่อมแซมทรัพย์สิน	๑๐,๐๐๐.๐๐	๓,๘๐๐.๐๐
	รวมค่าใช้จ่าย	๒๔๐,๐๐๐.๐๐	๑๑๕,๒๗๐.๐๐
ค่าวัสดุ			
	วัสดุสำนักงาน	๓๕,๐๐๐.๐๐	๓๓,๖๓๕.๑๐
	วัสดุคอมพิวเตอร์	๓๐,๐๐๐.๐๐	๒๙,๙๖๐.๐๐
	รวมค่าวัสดุ	๖๕,๐๐๐.๐๐	๖๓,๕๙๕.๑๐
	รวมงบดำเนินการ	๓๐๕,๐๐๐.๐๐	๑๗๘,๘๖๕.๑๐
งบลงทุน			
ค่าครุภัณฑ์			
	ครุภัณฑ์สำนักงาน		
	ค่าจัดซื้อตู้เก็บเอกสารชนิดบานเลื่อนกระจก ๒ บาน	๒๒,๐๐๐.๐๐	๑๙,๕๖๐.๐๐
	รวมค่าครุภัณฑ์	๒๒,๐๐๐.๐๐	๑๙,๕๖๐.๐๐
	รวมงบลงทุน	๒๒,๐๐๐.๐๐	๑๙,๕๖๐.๐๐
	รวมงานบริหารงานคลัง	๓๒๗,๐๐๐.๐๐	๑๙๘,๔๒๕.๑๐
	รวมแผนงานบริหารงานทั่วไป	๑๓,๘๘๓,๓๒๐.๐๐	๘,๗๘๓,๖๖๖.๓๒
แผนงานการรักษาความสงบภายใน			
งานบริหารทั่วไปเกี่ยวกับการรักษาความสงบภายใน			
งบดำเนินการ			
ค่าใช้จ่าย			
	รายจ่ายเกี่ยวเนื่องกับการปฏิบัติราชการที่ไม่เข้าลักษณะรายจ่ายหมวดอื่น ๆ		
	โครงการอบรมสัมมนาให้ความรู้เกี่ยวกับกฎหมายจราจร	๑๐,๐๐๐.๐๐	๙,๘๘๕.๐๐
	รวมค่าใช้จ่าย	๑๐,๐๐๐.๐๐	๙,๘๘๕.๐๐
	รวมงบดำเนินการ	๑๐,๐๐๐.๐๐	๙,๘๘๕.๐๐
	รวมงานบริหารทั่วไปเกี่ยวกับการรักษาความสงบภายใน	๑๐,๐๐๐.๐๐	๙,๘๘๕.๐๐
งานป้องกันภัยฝ่ายพลเรือนและระงับอัคคีภัย			
งบดำเนินการ			
ค่าใช้จ่าย			
	รายจ่ายเกี่ยวเนื่องกับการปฏิบัติราชการที่ไม่เข้าลักษณะรายจ่ายอื่นๆ		
	โครงการซ่อมแผนป้องกันและบรรเทาสาธารณภัย	๕๐,๐๐๐.๐๐	๒๓,๐๖๘.๐๐
	โครงการรณรงค์สวมหมวกนิรภัย	๒,๐๐๐.๐๐	๑,๙๒๐.๐๐

รายจ่ายตามแผนงาน		ตั้งงบประมาณปี ๒๕๖๔	จ่ายจริง ปี ๒๕๖๔
	โครงการลดอุบัติเหตุทางถนนช่วงเทศกาลวันขึ้นปีใหม่	๑๐,๐๐๐.๐๐	๐.๐๐
	โครงการลดอุบัติเหตุทางถนนช่วงเทศกาลวันสงกรานต์	๑๐,๐๐๐.๐๐	๐.๐๐
	ค่าใช้จ่ายในการดำเนินการกิจการของศูนย์ป้องกันภัยฝ่ายพลเรือนองค์การบริหารส่วนตำบลแม่พริก	๓๐,๐๐๐.๐๐	๒๘,๑๓๐.๐๐
	ค่าใช้จ่ายสำหรับสนับสนุนป้องกันแก้ไขปัญหาไฟฟ้าและหมอกควัน	๒๐,๐๐๐.๐๐	๐.๐๐
	โครงการฝึกอบรมชุดปฏิบัติการจิตอาสาภัยพิบัติประจำองค์กรปกครองส่วนท้องถิ่น องค์การบริหารส่วนตำบลแม่พริก	๘๕,๐๐๐.๐๐	๘๔,๖๖๒.๐๐
	โครงการอบรมความรู้เรื่องไฟฟ้า	๒๐,๐๐๐.๐๐	๑๘,๕๙๐.๐๐
	รวมค่าใช้จ่าย	๒๒๗,๐๐๐.๐๐	๑๕๖,๓๗๐.๐๐
	รวมงบดำเนินการ	๒๒๗,๐๐๐.๐๐	๑๕๖,๓๗๐.๐๐
	รวมงานป้องกันภัยฝ่ายพลเรือนและระงับอัคคีภัย	๒๒๗,๐๐๐.๐๐	๑๕๖,๓๗๐.๐๐
	รวมแผนงานการรักษาความสงบภายใน	๒๓๗,๐๐๐.๐๐	๑๖๖,๒๕๕.๐๐
แผนงานการศึกษา			
งานระดับก่อนวัยเรียนและประถมศึกษา			
งบบุคลากร			
	เงินเดือนพนักงาน	๙๕๓,๐๐๐.๐๐	๙๐๒,๑๐๐.๐๐
	เงินวิทยฐานะ	๔๒,๐๐๐.๐๐	๘๐,๕๐๐.๐๐
	ค่าตอบแทนพนักงานจ้าง	๓๐๘,๐๐๐.๐๐	๓๐๘,๘๘๐.๐๐
	เงินเพิ่มต่างๆของพนักงานจ้าง	๒๔,๐๐๐.๐๐	๒๔,๐๐๐.๐๐
	รวมงบบุคลากร	๑,๓๒๗,๐๐๐.๐๐	๑,๓๑๕,๔๘๐.๐๐
งบดำเนินการ			
ค่าตอบแทน			
	เงินช่วยเหลือการศึกษาบุตร	๒๕,๐๐๐.๐๐	-
	รวมค่าตอบแทน	๒๕,๐๐๐.๐๐	-
ค่าใช้จ่าย			
	รายจ่ายเกี่ยวเนื่องกับการปฏิบัติราชการที่ไม่เข้าลักษณะรายจ่ายอื่นๆ		
	เงินอุดหนุนสำหรับอาหารกลางวัน	๔๐๗,๐๐๐.๐๐	๔๐๖,๗๐๐.๐๐
	เงินอุดหนุนสำหรับสนับสนุนค่าจัดการเรียนการสอนของศูนย์พัฒนาเด็กเล็ก(รายหัว)	๑๔๐,๐๐๐.๐๐	๑๔๐,๑๐๐.๐๐
	เงินอุดหนุนสำหรับสนับสนุนค่าใช้จ่ายในการจัดการศึกษาสำหรับเด็กศูนย์พัฒนาเด็กเล็ก(ศพด.)	๘๒,๐๐๐.๐๐	๗๖,๐๑๘.๐๐
	รวมค่าใช้จ่าย	๖๒๙,๐๐๐.๐๐	๖๒๓,๘๑๘.๐๐
ค่าวัสดุ			
	ค่าอาหารเสริม (นม)	๘๐๑,๐๐๐.๐๐	๗๓๘,๘๓๕.๔๒
	รวมค่าวัสดุ	๘๐๑,๐๐๐.๐๐	๗๓๘,๘๓๕.๔๒
	รวมงบดำเนินการ	๑,๔๕๕,๐๐๐.๐๐	๑,๓๖๒,๖๕๓.๔๒
งบเงินอุดหนุน			
เงินอุดหนุน			
	เงินอุดหนุนส่วนราชการ		
	โครงการอาหารกลางวัน	๑,๒๔๔,๐๐๐.๐๐	๑,๒๐๔,๐๐๐.๐๐
	รวมงบเงินอุดหนุน	๑,๒๔๔,๐๐๐.๐๐	๑,๒๐๔,๐๐๐.๐๐

รายจ่ายตามแผนงาน		ตั้งงบประมาณปี ๒๕๖๔	จ่ายจริง ปี ๒๕๖๔
รวมงานระดับก่อนวัยเรียนและประถมศึกษา		๔,๐๒๖,๐๐๐.๐๐	๓,๘๘๒,๑๓๓.๔๒
งานศึกษาไม่กำหนดระดับ			
งบดำเนินการ			
ค่าใช้จ่าย			
รายจ่ายเกี่ยวเนื่องกับการปฏิบัติราชการที่ไม่เข้าลักษณะรายจ่ายอื่นๆ			
โครงการวันเด็กแห่งชาติ		๕๐,๐๐๐.๐๐	-
รวมค่าใช้จ่าย		๕๐,๐๐๐.๐๐	-
รวมงบดำเนินการ		๕๐,๐๐๐.๐๐	-
งบเงินอุดหนุน			
เงินอุดหนุน			
เงินอุดหนุนส่วนราชการ			-
โครงการแข่งขันกีฬาสัมพันธ์ด้านยาเสพติด(โรงเรียนบ้านแม่เชียงรายกลุ่ม)		๒๐,๐๐๐.๐๐	-
โครงการแข่งขันกีฬาสัมพันธ์ด้านยาเสพติด(โรงเรียนผาปังวิทยา)		๓๐,๐๐๐.๐๐	-
โครงการแลกเปลี่ยนวัฒนธรรมทางภาษาไทย-อเมริกัน(โรงเรียนผาปังวิทยา)		๓๐,๐๐๐.๐๐	-
โครงการอบรมส่งเสริมเด็กดองปู่จาเพื่อพัฒนาวัฒนธรรมประเพณีดนตรีพื้นบ้าน (โรงเรียนผาปังวิทยา)		๒๐,๐๐๐.๐๐	๒๐,๐๐๐.๐๐
รวมเงินอุดหนุน		๑๐๐,๐๐๐.๐๐	๒๐,๐๐๐.๐๐
รวมงบเงินอุดหนุน		๑๐๐,๐๐๐.๐๐	๒๐,๐๐๐.๐๐
รวมงานศึกษาไม่กำหนดระดับ		๑๕๐,๐๐๐.๐๐	๒๐,๐๐๐.๐๐
รวมแผนงานการศึกษา		๔,๑๗๖,๐๐๐.๐๐	๓,๙๐๒,๑๓๓.๔๒
แผนงานสาธารณสุข			
งานบริการสาธารณสุขและงานสาธารณสุขอื่น			
งบดำเนินการ			
ค่าใช้จ่าย			
รายจ่ายเกี่ยวเนื่องกับการปฏิบัติราชการที่ไม่เข้าลักษณะรายจ่ายอื่นๆ			
โครงการขับเคลื่อนโครงการสัตว์ปลอดโรคคนปลอดภัย จากพิษสุนัขบ้าตามพระ ปณิธาน ศาสตราจารย์ ดร.สมเด็จพะเจ้าลูกยาเธอเจ้าฟ้าจุฬาภรณวลัยลักษณ์ อัคร ราชกุมารี		๗,๕๐๐.๐๐	๖,๘๕๐.๐๐
โครงการปรุงอาหารปลอดภัย		๕,๐๐๐.๐๐	๐.๐๐
โครงการป้องกันโรคพิษสุนัขบ้า		๔๐,๐๐๐.๐๐	๓๐,๒๕๐.๐๐
โครงการรณรงค์ป้องกันโรคทางเดินหายใจ		๕,๐๐๐.๐๐	๐.๐๐
โครงการรณรงค์ป้องกันโรคที่เกิดขึ้นในฤดูหนาว		๕,๐๐๐.๐๐	๑,๐๐๐.๐๐
โครงการรณรงค์ป้องกันและระงับโรคเอดส์		๕,๐๐๐.๐๐	๐.๐๐
โครงการรณรงค์ป้องกันและระงับโรคไข้เลือดออกภายในพื้นที่ตำบลแม่พริกและ ตำบลผาปัง		๘๐,๐๐๐.๐๐	๕๑,๐๐๘.๐๐
โครงการอาสาสมัครท้องถิ่นรักโลก		๑๐,๐๐๐.๐๐	-
รวมค่าใช้จ่าย		๑๕๗,๕๐๐.๐๐	๘๙,๐๘๘.๐๐
ค่าวัสดุ			
วัสดุวิทยาศาสตร์และการแพทย์		๓๐,๐๐๐.๐๐	-
รวมค่าวัสดุ		๓๐,๐๐๐.๐๐	-
รวมงบดำเนินการ		๑๘๗,๕๐๐.๐๐	๘๙,๐๘๘.๐๐

รายจ่ายตามแผนงาน		ตั้งงบประมาณปี ๒๕๖๔	จ่ายจริง ปี ๒๕๖๔
งบเงินอุดหนุน			
เงินอุดหนุน			
เงินอุดหนุนเอกชน			
	โครงการควบคุมโรคขาดสารอาหารไอโอดีนของสมเด็จพระกนิษฐาธิราชเจ้าฯ บ้านแม่เชียงรายกลุ่ม หมู่ที่ ๓ ต.แม่พริก	๕,๘๐๐.๐๐	๕,๘๐๐.๐๐
	โครงการควบคุมโรคขาดสารไอโอดีนของสมเด็จพระเทพรัตนราชสุดาฯ สยามบรมราชกุมารี บ้านร่มไม้ยาง หมู่ที่ ๙ ต.แม่พริก	๔,๓๐๐.๐๐	๔,๓๐๐.๐๐
	โครงการควบคุมโรคขาดสารไอโอดีนของสมเด็จพระเทพรัตนราชสุดาฯ สยามบรมราชกุมารี บ้านวังสำราญ หมู่ที่ ๖ ต.แม่พริก	๔,๓๐๐.๐๐	๔,๓๐๐.๐๐
	โครงการควบคุมโรคขาดสารไอโอดีนของสมเด็จพระเทพรัตนราชสุดาฯ สยามบรมราชกุมารี บ้านสันขี้เหล็ก หมู่ที่ ๑๐ ต.แม่พริก	๔,๓๐๐.๐๐	๔,๓๐๐.๐๐
	โครงการควบคุมโรคขาดสารไอโอดีนของสมเด็จพระเทพรัตนราชสุดาฯ สยามบรมราชกุมารี บ้านแม่พริกบน หมู่ที่ ๔ ต.แม่พริก	๔,๓๐๐.๐๐	๔,๓๐๐.๐๐
	โครงการควบคุมโรคหนองพยาธิในโครงการสมเด็จพระกนิษฐาธิราชเจ้าฯ บ้านแม่เชียงรายกลุ่ม หมู่ที่ ๓ ต.แม่พริก	๗,๑๐๐.๐๐	๗,๑๐๐.๐๐
	โครงการรณรงค์และแก้ไขปัญหายาเสพติด ทูปಿನမ်เบอร์ဝ်(ศูนย์เพื่อนใจวัยรุ่นในชุมชน/หมู่บ้าน) บ้านนาริน หมู่ที่ ๑ ต.ผาปัง	๗,๗๓๐.๐๐	๗,๗๓๐.๐๐
	โครงการรณรงค์และแก้ไขปัญหายาเสพติด ทูปಿನမ်เบอร์ဝ်(ศูนย์เพื่อนใจวัยรุ่นในชุมชน/หมู่บ้าน) บ้านแม่พริกบน หมู่ที่ ๔ ต.แม่พริก	๗,๘๕๐.๐๐	๗,๘๕๐.๐๐
	โครงการรณรงค์และแก้ไขปัญหายาเสพติด ทูปಿನမ်เบอร์ဝ်(ศูนย์เพื่อนใจวัยรุ่นในชุมชน/หมู่บ้าน) บ้านร่มไม้ยาง หมู่ที่ ๙ ต.แม่พริก	๗,๘๕๐.๐๐	๗,๘๕๐.๐๐
	โครงการรณรงค์และแก้ไขปัญหายาเสพติด ทูปಿನမ်เบอร์ဝ်(ศูนย์เพื่อนใจวัยรุ่นในชุมชน/หมู่บ้าน)วังสำราญ หมู่ที่ ๖ ต.แม่พริก	๗,๘๕๐.๐๐	๗,๘๕๐.๐๐
	โครงการรณรงค์และแก้ไขปัญหายาเสพติด ทูปಿನမ်เบอร์ဝ်(ศูนย์เพื่อนใจวัยรุ่นในชุมชน/หมู่บ้าน) หมู่ที่ ๑๐ ต.แม่พริก	๗,๘๕๐.๐๐	๗,๘๕๐.๐๐
	โครงการรณรงค์และแก้ไขปัญหายาเสพติด บ้านปางยาว หมู่ที่ ๘ ต.แม่พริก	๖,๑๐๐.๐๐	๖,๑๐๐.๐๐
	โครงการรณรงค์และแก้ไขปัญหายาเสพติด บ้านแพะดอกเข็ม หมู่ที่ ๑๑ ต.แม่พริก	๖,๑๐๐.๐๐	๖,๑๐๐.๐๐
	โครงการรณรงค์และแก้ไขปัญหายาเสพติด บ้านห้วยซิ่นก หมู่ที่ ๗ ต.แม่พริก	๖,๑๐๐.๐๐	๖,๑๐๐.๐๐
	โครงการรณรงค์และแก้ไขปัญหายาเสพติดทูปಿನမ်เบอร์ဝ်(ศูนย์เพื่อนใจวัยรุ่นในชุมชน/หมู่บ้าน) บ้านเด่นอุดม หมู่ที่ ๕ ต.ผาปัง	๗,๑๔๕.๐๐	๗,๑๔๕.๐๐
	โครงการรณรงค์และแก้ไขปัญหายาเสพติดทูปಿನမ်เบอร์ဝ်(ศูนย์เพื่อนใจวัยรุ่นในชุมชน /หมู่บ้าน) บ้านผาปังกลาง หมู่ที่ ๓ ต.ผาปัง	๗,๒๗๕.๐๐	๗,๒๗๕.๐๐
	โครงการรณรงค์และแก้ไขปัญหายาเสพติดทูปಿನမ်เบอร์ဝ်(ศูนย์เพื่อนใจวัยรุ่นในชุมชน /หมู่บ้าน) บ้านผาปังหลวง หมู่ที่ ๒ ต.ผาปัง	๗,๒๗๕.๐๐	๗,๒๗๕.๐๐
	โครงการรณรงค์และแก้ไขปัญหายาเสพติดทูปಿನမ်เบอร์ဝ်(ศูนย์เพื่อนใจวัยรุ่นในชุมชน/หมู่บ้าน)บ้านห้วยไร่ หมู่ที่ ๔ ต.ผาปัง	๗,๒๗๕.๐๐	๗,๒๗๕.๐๐
	โครงการสืบสานพระราชปณิธานสมเด็จพระเจ้า ด้านรักษะเรียงเต้านม บ้านเด่นอุดม หมู่ที่ ๕ ต.ผาปัง	๖,๕๘๕.๐๐	๖,๕๘๕.๐๐
	โครงการสืบสานพระราชปณิธานสมเด็จพระเจ้า ด้านรักษะเรียงเต้านม บ้านนาริน หมู่ที่ ๑ ต.ผาปัง	๕,๖๐๐.๐๐	๕,๖๐๐.๐๐
	โครงการสืบสานพระราชปณิธานสมเด็จพระเจ้า ด้านรักษะเรียงเต้านม บ้านผาปังกลาง หมู่ที่ ๓ ต.ผาปัง	๖,๕๐๐.๐๐	๖,๕๐๐.๐๐

รายจ่ายตามแผนงาน		ตั้งงบประมาณปี ๒๕๖๔	จ่ายจริง ปี ๒๕๖๔
	โครงการสืบสานพระราชปณิธานสมเด็จพระเจ้า ด้านรักษามะเร็งเต้านม บ้านผาปังหลวง หมู่ที่ ๒ ต.ผาปัง	๖,๒๐๐.๐๐	๖,๒๐๐.๐๐
	โครงการสืบสานพระราชปณิธานสมเด็จพระเจ้า ด้านรักษามะเร็งเต้านม บ้านห้วยไร่ หมู่ที่ ๔ ต.ผาปัง	๖,๕๐๐.๐๐	๖,๕๐๐.๐๐
	โครงการสืบสานพระราชปณิธานสมเด็จพระเจ้า ด้านรักษามะเร็งเต้านมบ้านแพะดอกเข็ม หมู่ที่ ๑๑ ต.แม่พริก	๗,๓๐๐.๐๐	๗,๓๐๐.๐๐
	โครงการสืบสานพระราชปณิธานสมเด็จพระเจ้าด้านรักษามะเร็งเต้านมบ้านปางยาว หมู่ที่ ๘ ต.แม่พริก	๗,๓๐๐.๐๐	๗,๓๐๐.๐๐
	โครงการสืบสานพระราชปณิธานสมเด็จพระเจ้าด้านรักษามะเร็งเต้านม บ้านแม่พริกบน หมู่ที่ ๔ ต.แม่พริก	๗,๘๕๐.๐๐	๗,๘๕๐.๐๐
	โครงการสืบสานพระราชปณิธานสมเด็จพระเจ้าด้านรักษามะเร็งเต้านมบ้านร่มไม้ยาง หมู่ที่ ๙ ต.แม่พริก	๗,๘๕๐.๐๐	๗,๘๕๐.๐๐
	โครงการสืบสานพระราชปณิธานสมเด็จพระเจ้าด้านรักษามะเร็งเต้านมบ้านวังสำราญ หมู่ที่ ๖ ต.แม่พริก	๗,๘๕๐.๐๐	๗,๘๕๐.๐๐
	โครงการสืบสานพระราชปณิธานสมเด็จพระเจ้าด้านรักษามะเร็งเต้านมบ้านสันซี้เหล็ก หมู่ที่ ๑๐ ต.แม่พริก	๗,๘๕๐.๐๐	๗,๘๕๐.๐๐
	โครงการสืบสานพระราชปณิธานสมเด็จพระเจ้าด้านรักษามะเร็งเต้านมบ้านห้วยซึ้ง หมู่ที่ ๗ ต.แม่พริก	๗,๓๐๐.๐๐	๗,๓๐๐.๐๐
	โครงการอบรมหมอบ้าน ในพระราชประสงค์ บ้านเด่นอุดม หมู่ที่ ๕ ต.ผาปัง	๖,๒๗๐.๐๐	๖,๒๗๐.๐๐
	โครงการอบรมหมอบ้าน ในพระราชประสงค์ บ้านนาริน หมู่ที่ ๑ ต.ผาปัง	๖,๖๗๐.๐๐	๖,๖๗๐.๐๐
	โครงการอบรมหมอบ้าน ในพระราชประสงค์ บ้านปางยาว หมู่ที่ ๘ ต.แม่พริก	๖,๖๐๐.๐๐	๖,๖๐๐.๐๐
	โครงการอบรมหมอบ้าน ในพระราชประสงค์ บ้านผาปังกลาง หมู่ที่ ๓ ต.ผาปัง	๖,๒๒๕.๐๐	๖,๒๒๕.๐๐
	โครงการอบรมหมอบ้าน ในพระราชประสงค์ บ้านผาปังหลวง หมู่ที่ ๒ ต.ผาปัง	๖,๕๒๕.๐๐	๖,๕๒๕.๐๐
	โครงการอบรมหมอบ้าน ในพระราชประสงค์ บ้านแพะดอกเข็ม หมู่ที่ ๑๑ ต.แม่พริก	๖,๖๐๐.๐๐	๖,๖๐๐.๐๐
	โครงการอบรมหมอบ้าน ในพระราชประสงค์ บ้านห้วยซึ้ง หมู่ที่ ๗ ต.แม่พริก	๖,๖๐๐.๐๐	๖,๖๐๐.๐๐
	โครงการอบรมหมอบ้าน ในพระราชประสงค์ บ้านห้วยไร่ หมู่ที่ ๔ ต.ผาปัง	๖,๒๒๕.๐๐	๖,๒๒๕.๐๐
	โครงการอบรมหมอบ้านในพระราชประสงค์ บ้านแม่เชียงรายลุ่ม หมู่ที่ ๓ ต.แม่พริก	๗,๑๐๐.๐๐	๗,๑๐๐.๐๐
	รวมเงินอุดหนุน	๒๖๐,๐๐๐.๐๐	๒๖๐,๐๐๐.๐๐
	รวมงบเงินอุดหนุน	๒๖๐,๐๐๐.๐๐	๒๖๐,๐๐๐.๐๐
	รวมงานบริการสาธารณสุขและงานสาธารณสุขอื่น	๔๔๗,๕๐๐.๐๐	๓๔๙,๐๘๘.๐๐
	รวมแผนงานสาธารณสุข	๔๔๗,๕๐๐.๐๐	๓๔๙,๐๘๘.๐๐
แผนงานสังคมสงเคราะห์			
งานสวัสดิการสังคมและสังคมสงเคราะห์			
	งบดำเนินการ		
	ค่าใช้จ่าย		
	รายจ่ายเกี่ยวเนื่องกับการปฏิบัติราชการที่ไม่เข้าลักษณะรายจ่ายอื่นๆ		
	โครงการค่าพาหนะรับส่งนักเรียนบ้านปางยาว	๗๐,๐๐๐.๐๐	๖๙,๔๐๒.๐๐
	โครงการ อปท.ลำปางร่วมใจก่อสร้าง ปรับปรุงหรือสร้างบ้านให้กับคนยากจน ด้อยโอกาส	-	-

รายจ่ายตามแผนงาน		ตั้งงบประมาณปี ๒๕๖๔	จ่ายจริง ปี ๒๕๖๔
	โครงการช่วยเหลือประชาชนตามอำนาจหน้าที่		๕๓,๗๐๐.๐๐
	รวมค่าใช้จ่าย	๗๐,๐๐๐.๐๐	๑๒๓,๑๐๒.๐๐
	รวมงบดำเนินการ	๗๐,๐๐๐.๐๐	๑๒๓,๑๐๒.๐๐
	รวมงานสวัสดิการสังคมและสังคมสงเคราะห์	๗๐,๐๐๐.๐๐	๑๒๓,๑๐๒.๐๐
	รวมแผนงานสังคมสงเคราะห์	๗๐,๐๐๐.๐๐	๑๒๓,๑๐๒.๐๐
แผนงานเคหะและชุมชน			
งานบริหารทั่วไปเกี่ยวกับเคหะและชุมชน			
	งบบุคลากร		
	เงินเดือน (ฝ่ายประจำ)		
	เงินเดือนพนักงาน	๑,๐๖๘,๐๐๐.๐๐	๑,๐๑๕,๙๘๐.๐๐
	เงินประจำตำแหน่ง	๔๒,๐๐๐.๐๐	๔๒,๐๐๐.๐๐
	ค่าตอบแทนพนักงานจ้าง	๔๗๐,๐๐๐.๐๐	๔๖๖,๔๔๐.๐๐
	เงินเพิ่มต่าง ๆ ของพนักงานจ้าง	๑๒,๐๐๐.๐๐	๑๒,๐๐๐.๐๐
	รวมเงินเดือน (ฝ่ายประจำ)	๑,๕๙๒,๐๐๐.๐๐	๑,๕๓๖,๔๒๐.๐๐
	รวมงบบุคลากร	๑,๕๙๒,๐๐๐.๐๐	๑,๕๓๖,๔๒๐.๐๐
	งบดำเนินการ		
	ค่าตอบแทน		
	ค่าตอบแทนการปฏิบัติงานนอกเวลาราชการ	๕,๐๐๐.๐๐	-
	ค่าเช่าบ้าน	๔๒,๐๐๐.๐๐	๔๐,๐๐๐.๐๐
	เงินช่วยเหลือการศึกษาบุตร	๑๐,๐๐๐.๐๐	๔,๐๐๐.๐๐
	รวมค่าตอบแทน	๕๗,๐๐๐.๐๐	๔๔,๐๐๐.๐๐
	ค่าใช้จ่าย		
	รายจ่ายเพื่อให้ได้มาซึ่งบริการ	๑๐๐,๐๐๐.๐๐	๘๔,๓๙๐.๐๐
	รายจ่ายเกี่ยวเนื่องการปฏิบัติราชการที่ไม่เข้าลักษณะรายจ่ายอื่นๆ		
	ค่าใช้จ่ายในการเดินทางไปราชการในราชอาณาจักรและนอกราชอาณาจักร	๘๐,๐๐๐.๐๐	๔,๖๔๐.๐๐
	ค่าใช้จ่ายในการฝึกอบรมและสัมมนา	๕๐,๐๐๐.๐๐	๘,๘๐๐.๐๐
	ค่าบำรุงรักษาและซ่อมแซม	๒๒๕,๐๐๐.๐๐	๔๑,๕๐๐.๐๐
	รวมค่าใช้จ่าย	๔๕๕,๐๐๐.๐๐	๑๓๙,๓๓๐.๐๐
	ค่าวัสดุ		
	วัสดุสำนักงาน	๒๕,๐๐๐.๐๐	๕,๘๖๙.๐๐
	วัสดุก่อสร้าง	๑๐๐,๐๐๐.๐๐	๕๐,๗๗๘.๐๐
	วัสดุคอมพิวเตอร์	๒๐,๐๐๐.๐๐	๑๙,๕๐๐.๐๐
	วัสดุเชื้อเพลิง		๒๔,๗๐๐.๐๐
	รวมค่าวัสดุ	๑๔๕,๐๐๐.๐๐	๑๐๐,๘๔๗.๐๐
	รวมงบดำเนินการ	๖๕๗,๐๐๐.๐๐	๒๘๘,๑๗๗.๐๐
	งบลงทุน		
	ค่าครุภัณฑ์		
	ค่าครุภัณฑ์คอมพิวเตอร์		
	เครื่องพิมพ์แบบฉีดหมึกพร้อมติดตั้งถังหมึกพิมพ์ (Ink Tank Printer)	๘,๖๐๐.๐๐	๘,๖๐๐.๐๐
	รวมค่าครุภัณฑ์	๘,๖๐๐.๐๐	๘,๖๐๐.๐๐

รายจ่ายตามแผนงาน		ตั้งงบประมาณปี ๒๕๖๔	จ่ายจริง ปี ๒๕๖๔
ค่าที่ดินและสิ่งก่อสร้าง			
	ค่าออกแบบ ค่าควบคุมงาน ที่จ่ายให้แก่เอกชน นิติบุคคล หรือบุคคลภายนอก เพื่อให้ได้มาซึ่งสิ่งก่อสร้าง	๑๕๐,๐๐๐.๐๐	๕๘,๐๐๐.๐๐
	รวมค่าที่ดินและสิ่งก่อสร้าง	๑๕๐,๐๐๐.๐๐	๕๘,๐๐๐.๐๐
	รวมงบลงทุน	๑๕๘,๖๐๐.๐๐	๖๖,๖๐๐.๐๐
	รวมงานบริหารทั่วไปเกี่ยวกับคณะและชุมชน	๒,๔๐๗,๖๐๐.๐๐	๑,๘๘๗,๑๙๗.๐๐
งานไฟฟ้าและถนน			
งบดำเนินการ			
ค่าวัสดุ			
	วัสดุไฟฟ้าและวิทยุ	๑๐๐,๐๐๐.๐๐	๗๕,๙๕๐.๐๐
	รวมค่าวัสดุ	๑๐๐,๐๐๐.๐๐	๗๕,๙๕๐.๐๐
	รวมงบดำเนินการ	๑๐๐,๐๐๐.๐๐	๗๕,๙๕๐.๐๐
งบลงทุน			
ค่าที่ดินและสิ่งก่อสร้าง			
	ค่าก่อสร้างสิ่งสาธารณูปโภค		
	โครงการก่อสร้างรางระบายน้ำคอนกรีตเสริมเหล็กจากสี่แยกผาปังหลวง - สะพานท่าวังผา ผ่านหน้าโรงเรียนผาปังหลวง บ้านผาปังหลวง	๔๒๔,๐๐๐.๐๐	-
	โครงการก่อสร้างโรงเก็บของประจำหมู่บ้าน หมู่ที่ ๗ ต.แม่พริก	๓๗๖,๐๐๐.๐๐	-
	โครงการขุดเจาะบ่อบาดาลบ้านห้วยไร่ หมู่ที่ ๔ ต.ผาปัง	๒๔๕,๖๐๐.๐๐	-
	โครงการขุดเจาะบ่อบาดาลท้ายบ้านผาปังกลาง หมู่ที่ ๓ ต.ผาปัง	๒๔๕,๖๐๐.๐๐	-
	โครงการขุดเจาะบ่อบาดาลน้ำลึก ระบบประปาหมู่บ้าน หมู่ที่ ๓ ต.แม่พริก	๒๔๕,๖๐๐.๐๐	-
	โครงการขุดเจาะบ่อบาดาลระบบประปาหมู่บ้าน หมู่ที่ ๘ ต.แม่พริก	๒๔๕,๖๐๐.๐๐	-
	โครงการขุดเจาะบ่อบาดาลระบบประปาหมู่บ้าน หมู่ที่ ๙ ต.แม่พริก	๒๔๕,๖๐๐.๐๐	-
	โครงการขุดเจาะบ่อบาดาลหัวบ้านนาริน หมู่ที่ ๑ ต.ผาปัง	๒๔๕,๖๐๐.๐๐	-
	โครงการปรับปรุงต่อเติมอาคารศูนย์พัฒนาเด็กเล็กบ้านแม่พริกบน	๖๐,๑๐๐.๐๐	-
	โครงการปรับปรุงระบบประปาหมู่บ้าน (สูบน้ำจากแม่น้ำวัง) หมู่ที่ ๖ ต.แม่พริก	๘๕,๐๐๐.๐๐	-
	โครงการปรับปรุงระบบประปาหมู่บ้าน บ้านเด่นอุดม หมู่ที่ ๕ ต.ผาปัง	๕๕,๐๐๐.๐๐	-
	โครงการปรับปรุงระบบประปาหมู่บ้าน หมู่ที่ ๔ ต.แม่พริก	๒๔๕,๖๐๐.๐๐	-
	โครงการปรับปรุงระบบประปาหมู่บ้าน หมู่ที่ ๑๐ ต.แม่พริก	๑๐๘,๐๐๐.๐๐	-
	โครงการปรับปรุงอาคารที่ทำการองค์การบริหารส่วนตำบลแม่พริก	๑,๒๙๘,๐๐๐.๐๐	-
	รวมค่าที่ดินและสิ่งก่อสร้าง	๔,๑๒๕,๓๐๐.๐๐	-
	รวมงบลงทุน	๔,๑๒๕,๓๐๐.๐๐	-
งบเงินอุดหนุน			
เงินอุดหนุน			
	เงินอุดหนุนส่วนราชการ		
	โครงการขยายเขตไฟฟ้าถนนสายบ้านแพะดอกเข็ม - ปางยาว หมู่ที่ ๑๑ ต.แม่พริก	๑๐๕,๐๐๐.๐๐	๑๐๒,๔๗๔.๕๒
	โครงการขยายเขตไฟฟ้าพร้อมติดตั้งโคมไฟถนน ถนนสายซอย ๑๒ หมู่ที่ ๑๑ ต.แม่พริก	๕๐,๐๐๐.๐๐	๔๘,๐๑๐.๗๑
	โครงการขยายเขตไฟฟ้าพร้อมติดตั้งโคมไฟถนน ถนนสายซอย ๑๔ หมู่ที่ ๑๑ ต.แม่พริก	๕๐,๐๐๐.๐๐	๔๖,๘๔๒.๕๘

รายจ่ายตามแผนงาน		ตั้งงบประมาณปี ๒๕๖๔	จ่ายจริง ปี ๒๕๖๔
	รวมเงินอุดหนุนส่วนราชการ	๒๐๕,๐๐๐.๐๐	๑๙๗,๓๒๗.๘๑
	รวมงบเงินอุดหนุน	๒๐๕,๐๐๐.๐๐	๑๙๗,๓๒๗.๘๑
	รวมงานไฟฟ้าและถนน	๔,๔๓๐,๓๐๐.๐๐	๒๗๓,๒๒๗.๘๑
	รวมแผนงานเคหะและชุมชน	๖,๘๓๗,๙๐๐.๐๐	๒,๑๖๐,๔๗๔.๘๑
แผนงานสร้างความเข้มแข็งของชุมชน			
งานส่งเสริมและสนับสนุนความเข้มแข็งชุมชน			
	งบดำเนินการ		
	ค่าใช้จ่าย		
	รายจ่ายเกี่ยวเนื่องกับการปฏิบัติราชการที่ไม่เข้าลักษณะรายจ่ายอื่นๆ		
	ค่าใช้จ่ายในการส่งเสริมอาชีพ	๒๐,๐๐๐.๐๐	๕,๖๖๐.๐๐
	โครงการปลูกป่า บวชป่า สืบชะตา เวทีเสวนา	๑๐,๐๐๐.๐๐	๐.๐๐
	โครงการรณรงค์ป้องกันปัญหายาเสพติด	๑๐,๐๐๐.๐๐	๗,๖๓๕.๐๐
	โครงการให้ความรู้เรื่องสิทธิหน้าที่และบทบาทของผู้พิการ	๕,๐๐๐.๐๐	๘๑๐.๐๐
	โครงการให้ความรู้เรื่องสิทธิหน้าที่และบทบาทของผู้สูงอายุ	๕,๐๐๐.๐๐	๒,๓๑๐.๐๐
	โครงการให้ความรู้เรื่องสิทธิหน้าที่และบทบาทของสตรี	๕,๐๐๐.๐๐	๐.๐๐
	รวมค่าใช้จ่าย	๕๕,๐๐๐.๐๐	๑๖,๔๑๕.๐๐
	รวมงบดำเนินการ	๕๕,๐๐๐.๐๐	๑๖,๔๑๕.๐๐
	งบเงินอุดหนุน		
	เงินอุดหนุน		
	เงินอุดหนุนส่วนราชการ		
	โครงการแม่พริกรวมใจ ต่อด้านภัยยาเสพติด	๑๐,๐๐๐.๐๐	๑๐,๐๐๐.๐๐
	โครงการสนับสนุนการจัดงานรัฐพิธีประจำปี	๑๐,๐๐๐.๐๐	๑๐,๐๐๐.๐๐
	โครงการสนับสนุนกิจกรรมการจัดงานฤดูหนาวและของดินครลำปาง	๑๐,๐๐๐.๐๐	๑๐,๐๐๐.๐๐
	เงินอุดหนุนกิจการที่เป็นสาธารณะประโยชน์		
	โครงการขอรับเงินอุดหนุนเพื่อกิจการสาธารณกุศลของกิ่งกาชาดอำเภอแม่พริก	๑๐,๐๐๐.๐๐	๑๐,๐๐๐.๐๐
	รวมเงินอุดหนุน	๔๐,๐๐๐.๐๐	๔๐,๐๐๐.๐๐
	รวมงบเงินอุดหนุน	๔๐,๐๐๐.๐๐	๔๐,๐๐๐.๐๐
	รวมงานส่งเสริมและสนับสนุนความเข้มแข็งชุมชน	๙๕,๐๐๐.๐๐	๕๖,๔๑๕.๐๐
	รวมแผนงานสร้างความเข้มแข็งของชุมชน	๙๕,๐๐๐.๐๐	๕๖,๔๑๕.๐๐
แผนงานการศาสนา วัฒนธรรมและนันทนาการ			
งานบริหารทั่วไปเกี่ยวกับศาสนาวัฒนธรรมและนันทนาการ			
	งบดำเนินการ		
	ค่าใช้จ่าย		
	รายจ่ายเกี่ยวเนื่องกับการปฏิบัติราชการที่ไม่เข้าลักษณะรายจ่ายอื่นๆ		
	โครงการเสริมสร้างคุณธรรม จริยธรรมและธรรมาภิบาลในการปฏิบัติราชการ	๕,๐๐๐.๐๐	๔,๗๒๕.๐๐
	รวมค่าใช้จ่าย	๕,๐๐๐.๐๐	๔,๗๒๕.๐๐
	รวมงบดำเนินการ	๕,๐๐๐.๐๐	๔,๗๒๕.๐๐
	รวมงานบริหารทั่วไปเกี่ยวกับศาสนา วัฒนธรรมและนันทนาการ	๕,๐๐๐.๐๐	๔,๗๒๕.๐๐
งานศาสนา วัฒนธรรมท้องถิ่น			
	งบดำเนินการ		
	ค่าใช้จ่าย		

รายจ่ายตามแผนงาน		ตั้งงบประมาณปี ๒๕๖๔	จ่ายจริง ปี ๒๕๖๔
	รายจ่ายเกี่ยวเนื่องกับการปฏิบัติราชการที่ไม่เข้าลักษณะรายจ่ายอื่นๆ		
	โครงการจัดงานประเพณีสงกรานต์	๓๐,๐๐๐.๐๐	๐.๐๐
	โครงการจัดงานลอยกระทง	๓๐,๐๐๐.๐๐	๐.๐๐
	โครงการถวายเทียนพรรษาเนื่องในวันเข้าพรรษา	๕,๐๐๐.๐๐	๕,๐๐๐.๐๐
	โครงการส่งเสริมพระพุทธศาสนาเนื่องในวันสำคัญทางพระพุทธศาสนา	๕,๐๐๐.๐๐	๔,๔๑๕.๐๐
	รวมค่าใช้จ่าย	๗๐,๐๐๐.๐๐	๙,๔๑๕.๐๐
	รวมงบดำเนินการ	๗๐,๐๐๐.๐๐	๙,๔๑๕.๐๐
งบเงินอุดหนุน			
เงินอุดหนุน			
	เงินอุดหนุนเอกชน		
	โครงการประเพณีแห่ไม้ค้ำสรี บ้านแพะดอกเข็ม	๑๐,๐๐๐.๐๐	-
	โครงการสร้างพระธาตุ สืบชะตาหลวง วัดผาบึงหวง	๑๐,๐๐๐.๐๐	-
	โครงการสืบสานประเพณีไม้ค้ำศรี สืบชะตาหลวง สร้างพระธาตุศิริ ภูมิวนา แห่ง คริวตาน บ้านห้วยไร่	๑๐,๐๐๐.๐๐	๑๐,๐๐๐.๐๐
	รวมเงินอุดหนุน	๓๐,๐๐๐.๐๐	๑๐,๐๐๐.๐๐
	รวมงบเงินอุดหนุน	๓๐,๐๐๐.๐๐	๑๐,๐๐๐.๐๐
	รวมงานศาสนา วัฒนธรรมท้องถิ่น	๑๐๐,๐๐๐.๐๐	๑๙,๔๑๕.๐๐
	รวมแผนงานการศาสนา วัฒนธรรมและนันทนาการ	๑๐๕,๐๐๐.๐๐	๒๙,๑๔๐.๐๐
แผนงานการเกษตร		๑๓๐,๐๐๐.๐๐	
งานส่งเสริมการเกษตร			
	งบดำเนินการ		
	ค่าใช้จ่าย		
	รายจ่ายเกี่ยวเนื่องกับการปฏิบัติราชการที่ไม่เข้าลักษณะรายจ่ายอื่นๆ		
	โครงการปลูกป่าเฉลิมพระเกียรติเทิดไท้องค์ราชัน	๕๐,๐๐๐.๐๐	-
	โครงการศูนย์บริการและถ่ายทอดเทคโนโลยีการเกษตรประจำตำบลผาบึง	๒๐,๐๐๐.๐๐	
	โครงการศูนย์บริการและถ่ายทอดเทคโนโลยีการเกษตรประจำตำบลแม่พริก	๒๐,๐๐๐.๐๐	
	โครงการอบรมปลูกจิตสำนึกในการรักษาทรัพยากรธรรมชาติและสิ่งแวดล้อม	๑๐,๐๐๐.๐๐	-
	รวมค่าใช้จ่าย	๑๐๐,๐๐๐.๐๐	-
	ค่าวัสดุ		
	วัสดุการเกษตร	๓๐,๐๐๐.๐๐	-
	รวมค่าวัสดุ	๓๐,๐๐๐.๐๐	-
	รวมงบดำเนินการ	๑๓๐,๐๐๐.๐๐	-
	รวมงานส่งเสริมการเกษตร	๑๓๐,๐๐๐.๐๐	-
	รวมแผนงานการเกษตร	๑๓๐,๐๐๐.๐๐	-
แผนงานงบกลาง		๑๕,๕๑๘,๒๘๐.๐๐	
งานงบกลาง			
	งบกลาง		
	เงินสมทบกองทุนประกันสังคม	๑๕๒,๐๐๐.๐๐	๙๑,๕๖๖.๐๐
	เงินสมทบกองทุนเงินทดแทน	๗,๐๐๐.๐๐	๕,๘๐๐.๐๐
	เบี้ยยังชีพผู้สูงอายุ	๑๑,๙๐๐,๐๐๐.๐๐	๑๑,๓๖๑,๗๐๐.๐๐
	เบี้ยยังชีพคนพิการ	๒,๘๐๗,๕๘๐.๐๐	๒,๕๖๘,๖๐๐.๐๐

รายจ่ายตามแผนงาน		ตั้งงบประมาณปี ๒๕๖๔	จ่ายจริง ปี ๒๕๖๔
	เบี้ยยังชีพผู้ป่วยเอดส์	๑๐๒,๐๐๐.๐๐	๙๕,๐๐๐.๐๐
	เงินสำรองจ่าย	๒๕๖,๗๐๐.๐๐	๑๒๖,๑๖๘.๐๐
	รายจ่ายตามข้อผูกพัน		
	- สปสช.	๑๐๓,๐๐๐.๐๐	๑๐๐,๐๐๐.๐๐
	เงินสมทบกองทุนบำเหน็จบำนาญข้าราชการส่วนท้องถิ่น	๑๙๐,๐๐๐.๐๐	๓๘๐,๐๐๐.๐๐
	รวมงานงบกลาง	๑๕,๕๑๘,๒๘๐.๐๐	๑๔,๗๒๘,๘๓๔.๐๐
	รวมแผนงานงบกลาง	๑๕,๕๑๘,๒๘๐.๐๐	๑๔,๗๒๘,๘๓๔.๐๐
	รวมทุกแผนงาน	๔๑,๕๐๐,๐๐๐.๐๐	๓๐,๒๘๗,๗๓๕.๓๕

		ตั้งงบประมาณปี ๒๕๖๔	จ่ายจริง ปี ๒๕๖๔
เงินอุดหนุนเฉพาะกิจ			
ชุดอุปกรณ์สำหรับห้องเรียน โครงการพัฒนาคุณภาพการศึกษา DLTV		๑๕๐,๐๐๐.๐๐	๑๐๒,๐๐๐.๐๐

รายละเอียดรายการกันเงินปีงบประมาณ พ.ศ.๒๕๖๓

แผนงานเคหะและชุมชน		
งานไฟฟ้าและถนน		
	งบลงทุน	
	ค่าที่ดินและสิ่งก่อสร้าง	
	ค่าก่อสร้างสิ่งสาธารณูปโภค	
๑	โครงการก่อสร้างวางระบายน้ำ บ้านแม่เชียงรายคุ้ม	๒๘๘,๐๐๐
๒	โครงการส่งเสริมการเล่นกีฬาเพื่อสุขภาพ บ้านร่มไม้ยาง	๒๕๐,๐๐๐
๓	โครงการติดตั้งโคมไฟถนนบริเวณสะพานข้ามลำห้วยแม่พริก บ้านสันซี้เหล็ก	๒๐,๐๐๐
๔	โครงการปรับปรุงระบบประปาหมู่บ้าน บ้านนาริน	๘๐,๕๐๐
๕	โครงการปรับปรุงศาลาสุสานบ้านนาริน	๑๒๐,๐๐๐
๖	โครงการปรับปรุงบ่อขยะบ้านนาริน	๙๙,๔๐๐
	รวม	๘๕๗,๙๐๐

รายละเอียดรายการกันเงินปีงบประมาณ พ.ศ.๒๕๖๔

แผนงานเคหะและชุมชน		
งานไฟฟ้าและถนน		
	งบลงทุน	
	ค่าที่ดินและสิ่งก่อสร้าง	
	ค่าก่อสร้างสิ่งสาธารณูปโภค	
๑	โครงการก่อสร้างวางระบายน้ำคอนกรีตเสริมเหล็กจากสี่แยกผาปังหลวง-สะพานท่าวังผา ผ่านหน้าโรงเรียนผาปังหลวง บ้านผาปังหลวง	๔๒๔,๐๐๐.๐๐
๒	โครงการก่อสร้างโรงเก็บของประจำหมู่บ้าน หมู่ที่ ๗ ต.แม่พริก	๓๗๖,๐๐๐.๐๐
๓	โครงการขุดเจาะบ่อบาดาลน้ำลึก ระบบประปาหมู่บ้าน หมู่ที่ ๓ ต.แม่พริก	๒๔๕,๖๐๐.๐๐
๔	โครงการขุดเจาะบ่อบาดาลระบบประปาหมู่บ้าน หมู่ที่ ๘ ต.แม่พริก	๒๔๕,๖๐๐.๐๐
๕	โครงการขุดเจาะบ่อบาดาลระบบประปาหมู่บ้าน หมู่ที่ ๙ ต.แม่พริก	๒๔๕,๖๐๐.๐๐
๖	โครงการปรับปรุงต่อเติมอาคารศูนย์พัฒนาเด็กเล็กบ้านแม่พริกบน	๖๐,๑๐๐.๐๐
๗	โครงการปรับปรุงระบบประปาหมู่บ้าน (สูบน้ำจากแม่น้ำวัง) หมู่ที่ ๖ ต.แม่พริก	๘๕,๐๐๐.๐๐
๘	โครงการปรับปรุงระบบประปาหมู่บ้าน หมู่ที่ ๔ ต.แม่พริก	๒๔๕,๖๐๐.๐๐
๙	โครงการปรับปรุงระบบประปาหมู่บ้าน หมู่ที่ ๑๐ ต.แม่พริก	๑๐๘,๐๐๐.๐๐
๑๐	โครงการปรับปรุงอาคารที่ทำการองค์การบริหารส่วนตำบลแม่พริก	๑,๒๙๘,๐๐๐.๐๐
๑๑	โครงการซ่อมแซมถนนลูกรังสายทุ่งผาปัง บ้านนาริน	๒๔๑,๐๐๐.๐๐
๑๒	โครงการก่อสร้างวางระบายน้ำคอนกรีตเสริมเหล็กสายห้วยบ้าน(๒)บ้านผาปังกลาง	๒๔๕,๐๐๐.๐๐
๑๓	โครงการก่อสร้างถนนคอนกรีตเสริมเหล็กสายเด่นข้าวควบ บ้านห้วยไร่	๒๔๒,๐๐๐.๐๐
	รวมค่าที่ดินและสิ่งก่อสร้าง	๔,๐๖๑,๕๐๐.๐๐

ภาคผนวก

แผนงานบริหารงานทั่วไป

โครงการประชามหมู่บ้านเพื่อการจัดทำและทบทวนแผนพัฒนาท้องถิ่น
งบดำเนินงาน ๓,๕๕๕.๐๐ บาท



โครงการศูนย์ประสานราชการและข้อมูลข่าวสารขององค์กรปกครองส่วนท้องถิ่น
อำเภอแม่พริก จังหวัดลำปาง
งบดำเนินงาน ๓๐,๐๐๐.๐๐ บาท



โครงการอบรม สัมมนาให้ความรู้เกี่ยวกับกฎหมาย ระเบียบ ท้องถิ่น
งบดำเนินงาน ๗,๘๖๐.๐๐ บาท



โครงการอบรมป้องกันผลประโยชน์ทับซ้อน
งบดำเนินงาน ๓๕๐.๐๐ บาท



โครงการการอบรม พรบ.ข้อมูลข่าวสาร พ.ศ.๒๕๔๐
งบดำเนินงาน ๑,๑๑๐.๐๐ บาท



แผนงานการรักษาความสงบภายใน

โครงการอบรมสัมมนาให้ความรู้เกี่ยวกับกฎหมายจราจร
งบดำเนินงาน ๙,๘๘๕.๐๐ บาท



โครงการซ้อมแผนป้องกันและบรรเทาสาธารณภัย
งบดำเนินงาน ๒๓,๐๖๘.๐๐ บาท



โครงการรณรงค์สวมหมวกนิรภัย
งบดำเนินงาน ๑,๙๒๐.๐๐ บาท



โครงการฝึกอบรมชุดปฏิบัติการจิตอาสาภัยพิบัติประจำองค์กรปกครองส่วนท้องถิ่น
งบดำเนินงาน ๘๔,๖๖๒.๐๐ บาท



โครงการอบรมความรู้เรื่องไฟฟ้า
งบดำเนินงาน ๑๘,๕๙๐.๐๐ บาท



แผนงานการศึกษา

เงินอุดหนุนสำหรับอาหารกลางวัน

งบดำเนินงาน ๔๐๖,๗๐๐.๐๐ บาท



โครงการอาหารกลางวัน
งบดำเนินงาน ๑,๒๐๔,๐๐๐.๐๐ บาท



โครงการอบรมส่งเสริมตีกลองปฐาเพื่อพัฒนาวัฒนธรรมประเพณีดนตรีพื้นบ้าน(โรงเรียนผาปังวิทยา)
งบดำเนินงาน ๒๐,๐๐๐.๐๐ บาท



แผนงานสาธารณสุข

โครงการป้องกันโรคพิษสุนัขบ้า

งบดำเนินงาน ๓๐,๒๔๐.๐๐ บาท



โครงการรณรงค์ป้องกันและระงับโรคไข้เลือดออกภายในพื้นที่ตำบลแม่พริกและตำบลผาปัง
งบดำเนินงาน ๑๖,๘๐๘.๐๐ บาท



โครงการควบคุมโรคขาดสารอาหารไอโอดีนของสมเด็จพระกนิษฐาธิราชเจ้าฯ บ้านแม่เชียงรายลุ่ม
งบดำเนินงาน ๕,๘๐๐.๐๐ บาท



โครงการควบคุมโรคขาดสารไอโอดีนของสมเด็จพระเทพรัตนราชสุดาฯ สยามบรมราชกุมารี บ้านร่มไม้ยาง
งบดำเนินงาน ๔,๓๐๐.๐๐ บาท



โครงการควบคุมโรคขาดสารไอโอดีนของสมเด็จพระเทพรัตนราชสุดาฯ สยามบรมราชกุมารี บ้านวังสำราญ
งบดำเนินงาน ๔,๓๐๐.๐๐ บาท



โครงการควบคุมโรคขาดสารไอโอดีนของสมเด็จพระเทพรัตนราชสุดาฯ สยามบรมราชกุมารี บ้านสันชีเหล็ก
งบดำเนินงาน ๔,๓๐๐.๐๐ บาท



โครงการควบคุมโรคขาดสารไอโอดีนของสมเด็จพระเทพรัตนราชสุดาฯสยามบรมราชกุมารี บ้านแม่พริกบน
งบดำเนินงาน ๔,๓๐๐.๐๐ บาท



โครงการควบคุมโรคหนองพยาธิในโครงการสมเด็จพระกนิษฐาธิราชเจ้าฯ บ้านแม่เชียงรายลุ่ม
งบดำเนินงาน ๗,๑๐๐.๐๐ บาท



โครงการรณรงค์และแก้ไขปัญหายาเสพติด ทูป็นัมเบอร์วัน (ศูนย์เพื่อนใจวัยรุ่นในชุมชน/หมู่บ้าน) บ้านนาริน
งบดำเนินงาน ๗,๗๓๐.๐๐ บาท



โครงการรณรงค์และแก้ไขปัญหายาเสพติด ทูปิ่นมเบอร์วัน(ศูนย์เพื่อนใจวัยรุ่นในชุมชน/หมู่บ้าน)
บ้านแม่พริกบน งบดำเนินงาน ๗,๘๕๐.๐๐ บาท



โครงการรณรงค์และแก้ไขปัญหายาเสพติด ทูป็นัมเบอร์วัน(ศูนย์เพื่อนใจวัยรุ่นในชุมชน/หมู่บ้าน)
บ้านร่มไม้ยาง งบดำเนินงาน ๗,๘๕๐.๐๐ บาท



โครงการรณรงค์และแก้ไขปัญหายาเสพติด ทูปิ่นมเบอร์วัน(ศูนย์เพื่อนใจวัยรุ่น)ในชุมชน/หมู่บ้าน
บ้านวังสำราญ งบดำเนินงาน ๗,๘๕๐.๐๐ บาท



โครงการรณรงค์และแก้ไขปัญหายาเสพติด ทูปิ่นมเบอร์วัน(ศูนย์เพื่อนใจวัยรุ่นในชุมชน/หมู่บ้าน)
บ้านสันขี้เหล็ก งบดำเนินงาน ๗,๘๕๐.๐๐ บาท



โครงการรณรงค์และแก้ไขปัญหายาเสพติด บ้านปางยาว หมู่ที่ ๘ ต.แม่พริก
งบดำเนินงาน ๖,๑๐๐.๐๐ บาท



โครงการรณรงค์และแก้ไขปัญหายาเสพติด บ้านแพะดอกเข็ม หมู่ที่ ๑๑ ต.แม่พริก
งบดำเนินงาน ๖,๑๐๐.๐๐ บาท



โครงการรณรงค์และแก้ไขปัญหายาเสพติด บ้านห้วยซึ้ง หมู่ที่ ๗ ต.แม่พริก
งบดำเนินงาน ๖,๑๐๐.๐๐ บาท



โครงการรณรงค์และแก้ไขปัญหายาเสพติดหมู่บ้านมิตรใจวัยรุ่น(ศูนย์เพื่อนใจวัยรุ่นในชุมชน/หมู่บ้าน) บ้านเด่นอุดม หมู่ที่ ๕ ต.ผาปัง งบประมาณ ๗,๑๕๕.๐๐ บาท



โครงการรณรงค์และแก้ไขปัญหายาเสพติดหมู่บ้าน(ศูนย์เพื่อนใจวัยรุ่นในชุมชน /หมู่บ้าน)
บ้านผาป่ากลาง หมู่ที่ ๓ ต.ผาป่า จ.บดำเนินงาน ๗,๒๗๕.๐๐ บาท



โครงการรณรงค์และแก้ไขปัญหายาเสพติดชุมชนสัมพันธ์วัน(ศูนย์เพื่อนใจวัยรุ่นในชุมชน /หมู่บ้าน)
บ้านผาปังหลวง หมู่ที่ ๒ ต.ผาปัง งบประมาณ ๗,๒๗๕.๐๐ บาท



โครงการรณรงค์และแก้ไขปัญหายาเสพติดทูปีนัมเบอร์วัน(ศูนย์เพื่อนใจวัยรุ่นในชุมชน/หมู่บ้าน)บ้านห้วยไร่ หมู่ที่ ๔ ต.ผาปังงบดำเนินงาน ๗,๒๗๕.๐๐ บาท



โครงการสืบสานพระราชปณิธานสมเด็จพระเจ้าน้องนางเธอ เจ้าฟ้าจุฬาภรณวลัยลักษณ์ อัครราชกุมารี ด้านภัยมะเร็งเต้านม บ้านเด่นอุดม หมู่ที่ ๕ ต.ผาปัง
งบดำเนินงาน ๖,๕๘๕.๐๐ บาท



โครงการสืบสานพระราชปณิธานสมเด็จพระนางเจ้าฯ ท่านกษัตริย์แม่เรีงเต้านม บ้านนาริน หมู่ที่ ๑ ต.ผาปัง
งบดำเนินงาน ๕,๖๐๐.๐๐ บาท



โครงการสืบสานพระราชปณิธานสมเด็จพระเจ้า ๓ ท.ผาปัง
งบประมาณ ๖,๕๐๐.๐๐ บาท



โครงการสืบสานพระราชปณิธานสมเด็จพระเจ้า ๖๓ ล้านคน ๖๓ ล้านใจ ด้านภัยมะเร็งเต้านม บ้านผาปังหลวง หมู่ที่ ๒ ต.ผาปัง
งบดำเนินงาน ๖,๒๐๐.๐๐ บาท



โครงการสืบสานพระราชปณิธานสมเด็จพระเจ้าน้องนางเธอ เจ้าฟ้าจุฬาภรณวลัยลักษณ์ อัครราชกุมารี
ด้านภัยมะเร็งเต้านม บ้านห้วยไร่ หมู่ที่ ๔ ต.ผาปัง
งบดำเนินงาน ๖,๕๐๐.๐๐ บาท



โครงการสืบสานพระราชปณิธานสมเด็จพระเจ้า ด้่านกษัตริย์แม่เรีงเต้านมบ้านแพะดอกเข็ม หมู่ที่ ๑๑ ต.แม่พริก
งบดำเนินงาน ๗,๓๐๐.๐๐ บาท



โครงการสืบสานพระราชปณิธานสมเด็จพระเจ้าตากสินมหาราชด้านกัญมะเร็งเต้านมบ้านปางยาว หมู่ที่ ๘ ต.แม่พริก
งบดำเนินงาน ๗,๓๐๐.๐๐ บาท



โครงการสืบสานพระราชปณิธานสมเด็จพระเจ้าน้องนางเธอ เจ้าฟ้าจุฬาภรณวลัยลักษณ์ อัครราชกุมารี กรมพระศรีสวางควัฒน วรขัตติยราชนารี บ้านแม่พริกบน หมู่ที่ ๕ ต.แม่พริก
งบดำเนินงาน ๗,๘๕๐.๐๐ บาท



โครงการสืบสานพระราชปณิธานสมเด็จพระเจ้าน้องนางเธอ เจ้าฟ้าจุฬาภรณวลัยลักษณ์ อัครราชกุมารี องค์อุปราชราชินี
งบดำเนินงาน ๗,๘๕๐.๐๐ บาท



โครงการสืบสานพระราชปณิธานสมเด็จพระเจ้าน้องนางเธอเจ้าฟ้าจุฬาภรณวลัยลักษณ์ อัครราชกุมารี
งบประมาณ ๗,๘๕๐.๐๐ บาท



โครงการสืบสานพระราชปณิธานสมเด็จพระเจ้าตากสินมหาราชด้านภัยมะเร็งเต้านมบ้านสันซี้เหล็ก หมู่ที่ ๑๐ ต.แม่พริก
งบดำเนินงาน ๗,๘๕๐.๐๐ บาท



โครงการสืบสานพระราชปณิธานสมเด็จพระเจ้าน้องนางเธอ เจ้าฟ้าจุฬาภรณวลัยลักษณ์ อัครราชกุมารี องค์อุปราชราชินี
งบประมาณ ๗,๓๐๐.๐๐ บาท



โครงการอบรมหมู่บ้าน ในพระราชประสงค์ บ้านเด่นอุดม หมู่ที่ ๕ ต.ผาปัง
งบดำเนินงาน ๖,๒๗๐.๐๐ บาท



โครงการอบรมหมอบ้าน ในพระราชประสงค์ บ้านนาริน หมู่ที่ ๑ ต.ผาปัง
งบดำเนินงาน ๖,๖๗๐.๐๐ บาท



โครงการอบรมหมู่บ้าน ในพระราชประสงค์ บ้านปางยาว หมู่ที่ ๘ ต.แม่พริก
งบดำเนินงาน ๖,๖๐๐.๐๐ บาท



โครงการอบรมหมอบ้าน ในพระราชประสงค์ บ้านผาปังกลาง หมู่ที่ ๓ ต.ผาปัง
งบดำเนินงาน ๖,๒๒๕.๐๐ บาท



โครงการอบรมหมอบ้าน ในพระราชประสงค์ บ้านผาป่าหลวง หมู่ที่ ๒ ต.ผาป่า
งบดำเนินงาน ๖,๕๒๕.๐๐ บาท



โครงการอบรมหมอบ้าน ในพระราชประสงค์ บ้านแพะดอกเข็ม หมู่ที่ ๑๑ ต.แม่พริก
งบดำเนินงาน ๖,๖๐๐.๐๐ บาท



โครงการอบรมหมอบ้าน ในพระราชประสงค์ บ้านห้วยซันก หมู่ที่ ๗ ต.แม่พริก
งบดำเนินงาน ๖,๖๐๐.๐๐ บาท



โครงการอบรมหมอบ้าน ในพระราชประสงค์ บ้านห้วยไร่ หมู่ที่ ๕ ต.ผาปัง
งบดำเนินงาน ๖,๒๒๕.๐๐ บาท



โครงการอบรมหมู่บ้านในพระราชประสงค์ บ้านแม่เชียงรายกลุ่ม หมู่ที่ ๓ ต.แม่พริก
งบดำเนินงาน ๗,๑๐๐.๐๐ บาท



แผนงานสังคมสงเคราะห์
โครงการค่าพาหนะรับส่งนักเรียนบ้านปางยาว
งบดำเนินงาน ๖๙,๔๐๒.๐๐ บาท



โครงการช่วยเหลือประชาชนตามอำนาจหน้าที่
งบดำเนินงาน ๕๓,๗๐๐.๐๐ บาท



แผนงานเคหะและชุมชน

วัสดุไฟฟ้าและวิทยุ งบดำเนินงาน ๗๕,๙๕๐.๐๐ บาท



โครงการขยายเขตไฟฟ้าถนนสายบ้านแพะดอกเข็มและติดตั้งโคมไฟถนน หมู่ที่ ๑๑ ต.แม่พริก
งบดำเนินงาน ๑๙๗,๓๒๗.๘๑ บาท



แผนงานสร้างความเข้มแข็งของชุมชน
ค่าใช้จ่ายในการส่งเสริมอาชีพ งบดำเนินงาน ๕,๖๖๐.๐๐ บาท
การแปรรูปกระเทียม(กระเทียมดอง)



ค่าใช้จ่ายในการส่งเสริมอาชีพ งบดำเนินงาน ๕,๖๖๐.๐๐ บาท



โครงการรณรงค์ป้องกันปัญหายาเสพติด
งบดำเนินงาน ๗,๖๓๕.๐๐ บาท



โครงการให้ความรู้เรื่องสิทธิหน้าที่และบทบาทของผู้พิพากษา
งบดำเนินงาน ๘๑๐.๐๐ บาท



โครงการแม่พริกรวมใจ ต่อด้านภัยยาเสพติด
งบดำเนินงาน ๑๐,๐๐๐.๐๐ บาท



โครงการสนับสนุนการจัดงานรัฐพิธีประจำปี
งบดำเนินงาน ๑๐,๐๐๐.๐๐ บาท



โครงการสนับสนุนการจัดงานรัฐพิธีประจำปี
งบดำเนินงาน ๑๐,๐๐๐.๐๐ บาท



โครงการสนับสนุนการจัดงานรัฐพิธีประจำปี
งบดำเนินงาน ๑๐,๐๐๐.๐๐ บาท



โครงการสนับสนุนกิจกรรมการจัดงานฤดูหนาวและของดินครลำปาง
งบประมาณ ๑๐,๐๐๐.๐๐ บาท



โครงการขอรับเงินอุดหนุนเพื่อกิจการสาธารณกุศลของกิ่งกาชาดอำเภอแม่พริก
งบดำเนินงาน ๑๐,๐๐๐.๐๐ บาท



แผนงานการศึกษา วัฒนธรรมและนันทนาการ
โครงการเสริมสร้างคุณธรรม จริยธรรมและธรรมาภิบาลในการปฏิบัติราชการ
งบดำเนินงาน ๔,๗๒๕.๐๐ บาท



โครงการถวายเทียนพรรษาเนื่องในวันเข้าพรรษา
งบดำเนินงาน ๕,๐๐๐.๐๐ บาท



โครงการส่งเสริมพระพุทธศาสนาเนื่องในวันสำคัญทางพระพุทธศาสนา
งบดำเนินงาน ๔,๔๑๕.๐๐ บาท



โครงการสืบสานประเพณีไม้ค้ำศรี สืบชะตาหลวง สรงน้ำพระธาตุศิริ ภูมิวนา แทคร้วตาน บ้านห้วยไร่
งบดำเนินงาน ๑๐,๐๐๐.๐๐ บาท



แผนงานงบกลาง

เบี้ยยังชีพผู้สูงอายุ เบี้ยยังชีพคนพิการ เบี้ยยังชีพผู้ป่วยเอดส์

งบดำเนินงาน ๑๔,๐๒๗,๗๐๐.๐๐ บาท



องค์การบริหารส่วนตำบลแม่พริก
รายงานรายรับจริงตามงบประมาณ
ปีงบประมาณ พ.ศ. 2564
เดือนตุลาคม ถึงเดือนกันยายน

หมวด	ประเภท	ประมาณการ	รับจริง	รับจริงเกินประมาณการ
หมวดภาษีอากร	ภาษีบำรุงท้องที่	0.00	16,748.10	16,748.10
	ภาษีที่ดินและสิ่งปลูกสร้าง	10,000.00	6,980.26	-3,019.74
	ภาษีป้าย	7,000.00	3,634.00	-3,366.00
รวมหมวดภาษีอากร		17,000.00	27,362.36	10,362.36
หมวดค่าธรรมเนียม ค่าปรับ และใบอนุญาต	ค่าธรรมเนียมเกี่ยวกับใบอนุญาตการขุดสระ	2,000.00	1,309.50	-690.50
	ค่าธรรมเนียมเกี่ยวกับการควบคุมอาคาร	0.00	852.00	852.00
	ค่าธรรมเนียมเกี่ยวกับทะเบียนพาณิชย์	1,000.00	520.00	-480.00
	ค่าธรรมเนียมอื่น ๆ	0.00	50.00	50.00
	ค่าปรับการผิดสัญญา	40,000.00	0.00	-40,000.00
	ค่าใบอนุญาตประกอบการค้าสำหรับกิจการที่เป็นอันตรายต่อสุขภาพ	10,000.00	0.00	-10,000.00
	ค่าใบอนุญาตเกี่ยวกับการควบคุมอาคาร	0.00	420.00	420.00
รวมหมวดค่าธรรมเนียม ค่าปรับ และใบอนุญาต		53,000.00	3,151.50	-49,848.50
หมวดรายได้จากทรัพย์สิน	ดอกเบี้ย	150,000.00	100,797.34	-49,202.66
รวมหมวดรายได้จากทรัพย์สิน		150,000.00	100,797.34	-49,202.66
หมวดรายได้เบ็ดเตล็ด	ค่าจำหน่ายเศษของ	2,000.00	9,180.00	7,180.00
	เงินที่มีผู้ตกให้	0.00	3.00	3.00
	ค่าขายแบบแปลน	5,000.00	0.00	-5,000.00
	รายได้เบ็ดเตล็ดอื่นๆ	500.00	330.18	-169.82
รวมหมวดรายได้เบ็ดเตล็ด		7,500.00	9,513.18	2,013.18
หมวดรายได้จากทุน	ค่าขายทอดตลาดทรัพย์สิน	10,000.00	0.00	-10,000.00
รวมหมวดรายได้จากทุน		10,000.00	0.00	-10,000.00
หมวดภาษีจัดสรร	ภาษีและค่าธรรมเนียมรถยนต์	600,000.00	536,675.13	-63,324.87
	ภาษีมูลค่าเพิ่มตาม พ.ร.บ. กำหนดแผนร	9,200,000.00	9,599,782.17	399,782.17
	ภาษีมูลค่าเพิ่มตาม พ.ร.บ. จัดสรรรายได้	3,000,000.00	2,568,719.41	-431,280.59
	ภาษีลูกากิจเฉพาะ	100,000.00	64,823.20	-35,176.80
	ภาษีสารพัดชนิด	5,011,500.00	4,489,997.20	-521,502.80
	ค่าภาคหลวงแร่	550,000.00	494,224.50	-55,775.50
	ค่าภาคหลวงมีโตรเนียม	50,000.00	24,795.74	-25,204.26
	ค่าธรรมเนียมจดทะเบียนสิทธิและนิติกรรมตามประมวลกฎหมายที่ดิน	250,000.00	194,180.00	-55,820.00
	ค่าธรรมเนียมและค่าใช้น้ำบาดาล	0.00	10.00	10.00
	ภาษีจัดสรรอื่นๆ	1,000.00	0.25	-999.75
รวมหมวดภาษีจัดสรร		18,762,500.00	17,973,207.60	-789,292.40
หมวดเงินอุดหนุน	เงินอุดหนุนทั่วไป สำหรับดำเนินการตามอำนาจหน้าที่และภารกิจถ่ายโอนเลือกทำ	22,500,000.00	22,741,704.37	241,704.37
รวมหมวดเงินอุดหนุน		22,500,000.00	22,741,704.37	241,704.37
รวมทั้งหมด		41,500,000.00	40,855,736.35	-644,263.65

องค์การบริหารส่วนตำบลแม่พริก
รายงานรายจ่ายจริงตามงบประมาณ
 ปีงบประมาณ พ.ศ. 2564
 เดือนตุลาคม ถึงเดือนกันยายน

รายการ	ประเภทรายจ่าย	ประมาณการ	รวมจ่ายจริง	งบกลาง	งานบริหารทั่วไป
งบกลาง	เงินสมทบกองทุนประกันสังคม	152,000.00	91,566.00	91,566.00	
	เงินสมทบกองทุนทดแทน	7,000.00	5,800.00	5,800.00	
	เบี้ยยังชีพผู้สูงอายุ	11,900,000.00	11,361,700.00	11,361,700.00	
	เบี้ยยังชีพคนพิการ	2,807,580.00	2,568,600.00	2,568,600.00	
	เบี้ยยังชีพผู้พิการ	102,000.00	95,000.00	95,000.00	
	สำรองจ่าย	256,700.00	126,168.00	126,168.00	
	รายจ่ายตามข้อมูลพื้น	103,000.00	100,000.00	100,000.00	
	เงินสมทบกองทุนบำเหน็จ	380,000.00	380,000.00	380,000.00	
	บ้านพักข้าราชการส่วนท้องถิ่น (กบท.)				
		รวม งบกลาง	15,708,280.00	14,728,834.00	14,728,834.00
งบบุคลากร	เงินเดือนนายก/รองนายก	294,080.00	0.00	0.00	0.00
	เงินค่าตอบแทนประจำตำแหน่งนายก/รองนายก	42,120.00	0.00	0.00	0.00
	เงินค่าตอบแทนพิเศษนายก/รองนายก	42,120.00	0.00	0.00	0.00
	เงินค่าตอบแทนเลขานุการ/ที่ปรึกษานายกเทศมนตรี นายกองค์การบริหารส่วนตำบล	86,400.00	0.00	0.00	0.00
	เงินค่าตอบแทนสมาชิกสภาองค์การบริหารส่วนท้องถิ่น	2,318,400.00	2,232,000.00	2,232,000.00	2,232,000.00
	เงินค่าตอบแทนอื่น	86,400.00	0.00	0.00	0.00
	เงินเดือนพนักงาน	5,977,200.00	4,812,720.00	4,812,720.00	2,894,640.00
	เงินเพิ่มเติมต่าง ๆ ของพนักงาน	132,000.00	14,340.00	14,340.00	14,340.00
	เงินเดือน (ฝ่ายการเมือง)				
	เงินประจำตำแหน่ง	161,500.00	84,000.00	84,000.00	42,000.00

รายจ่าย	ประเภทรายจ่าย	ประมาณการ	รวมจ่ายจริง	งานบริหารงานคลัง	งานบริหารทั่วไปเกี่ยวกับภารกิจความสงบภายใน	
งบกลาง	เงินสมทบกองทุนประกันสังคม	152,000.00	91,566.00			
	เงินสมทบกองทุนเงินทดแทน	7,000.00	5,800.00			
	เบี้ยยังชีพผู้สูงอายุ	11,900,000.00	11,361,700.00			
	เบี้ยยังชีพคนพิการ	2,807,580.00	2,568,600.00			
	เบี้ยยังชีพผู้พิการ	102,000.00	95,000.00			
	สำรองจ่าย	256,700.00	126,168.00			
	รายจ่ายตามข้อผูกพัน	103,000.00	100,000.00			
	เงินสมทบกองทุนบำเหน็จบำนาญข้าราชการส่วนท้องถิ่น (กบท.)	380,000.00	380,000.00			
		รวม งบกลาง	15,708,280.00	14,728,834.00		
	งบบุคลากร	เงินเดือนนายก/รองนายก	294,080.00	0.00		
เงินค่าตอบแทนประจำตำแหน่งนายก/รองนายก		42,120.00	0.00			
เงินค่าตอบแทนพิเศษนายก/รองนายก		42,120.00	0.00			
เงินค่าตอบแทนเลขานุการ/ที่ปรึกษานายกเทศมนตรี นายกองค์การบริหารส่วนตำบล		86,400.00	0.00			
เงินค่าตอบแทนสมาชิกสภาองค์การปกครองส่วนท้องถิ่น		2,318,400.00	2,232,000.00			
เงินค่าตอบแทนอื่น		86,400.00	0.00			
เงินเดือนพนักงาน		5,977,200.00	4,812,720.00			
เงินเพิ่มต่าง ๆ ของพนักงาน		132,000.00	14,340.00			
เงินเดือน (ฝ่ายประจำ)		161,500.00	84,000.00			
เงินเดือน (ฝ่ายการเมือง)						

รายจ่าย	ประเภทรายจ่าย	ประมาณการ	รวมจ่ายจริง	งานป้องกันภัยฝ่ายพลเรือน และระงับอัคคีภัย	งานระดับก่อนวัยเรียนและ ประถมศึกษา
งบกลาง	เงินสมทบกองทุนประกันสังคม	152,000.00	91,566.00		
	เงินสมทบกองทุนทดแทน	7,000.00	5,800.00		
	เบี้ยยังชีพผู้สูงอายุ	11,900,000.00	11,361,700.00		
	เบี้ยยังชีพคนพิการ	2,807,580.00	2,568,600.00		
งบกลาง	เบี้ยยังชีพผู้สูงอายุ	102,000.00	95,000.00		
	สำรองจ่าย	256,700.00	126,168.00		
	รายจ่ายตามข้อมูลพื้น	103,000.00	100,000.00		
	เงินสมทบกองทุนบำเหน็จ บำนาญข้าราชการส่วนท้องถิ่น (กบท.)	380,000.00	380,000.00		
	รวม งบกลาง	15,708,280.00	14,728,834.00		
งบบุคลากร	เงินเดือนนายก/รองนายก	294,080.00	0.00		
	เงินค่าตอบแทนประจำตำแหน่งนายก/รองนายก	42,120.00	0.00		
	เงินค่าตอบแทนพิเศษนายก/รองนายก	42,120.00	0.00		
เงินเดือน (ฝ่ายการเมือง)	เงินค่าตอบแทนเลขานุการ/ที่ปรึกษานายกเทศมนตรี นายกองค์การบริหารส่วนตำบล	86,400.00	0.00		
	เงินค่าตอบแทนสมาชิกสภาองค์การปกครองส่วนท้องถิ่น	2,318,400.00	2,232,000.00		
	เงินค่าตอบแทนอื่น	86,400.00	0.00		
	เงินเดือนพนักงาน	5,977,200.00	4,812,720.00		
เงินเดือน (ฝ่ายประจำ)	เงินเพิ่มต่าง ๆ ของพนักงาน	132,000.00	14,340.00		902,100.00
	เงินประจำตำแหน่ง	161,500.00	84,000.00		

รายจ่าย	ประเภทรายจ่าย	ประมาณการ	รวมจ่ายจริง	งานศึกษาไม่กำหนดระดับ	งานบริการสาธารณสุขและงานสาธารณสุขอื่น	
งบกลาง	เงินสมทบกองทุนประกันสังคม	152,000.00	91,566.00			
	เงินสมทบกองทุนทดแทน	7,000.00	5,800.00			
	เบี้ยยังชีพผู้สูงอายุ	11,900,000.00	11,361,700.00			
	เบี้ยยังชีพคนพิการ	2,807,580.00	2,568,600.00			
	เบี้ยยังชีพผู้เปราะบาง	102,000.00	95,000.00			
	สำรองจ่าย	256,700.00	126,168.00			
	รายจ่ายตามข้อผูกพัน	103,000.00	100,000.00			
	เงินสมทบกองทุนบำเหน็จบำนาญข้าราชการส่วนท้องถิ่น (กบข.)	380,000.00	380,000.00			
		รวม งบกลาง	15,708,280.00	14,728,834.00		
	งบบุคลากร	เงินเดือนนายก/รองนายก	294,080.00	0.00		
เงินค่าตอบแทนประจำตำแหน่งนายก/รองนายก		42,120.00	0.00			
เงินค่าตอบแทนพิเศษนายก/รองนายก		42,120.00	0.00			
เงินค่าตอบแทนเลขานุการ/ที่ปรึกษานายกเทศมนตรี นายกองค์การบริหารส่วนตำบล		86,400.00	0.00			
เงินค่าตอบแทนสมาชิกสภาองค์การปกครองส่วนท้องถิ่น		2,318,400.00	2,232,000.00			
เงินค่าตอบแทนอื่น		86,400.00	0.00			
เงินเดือนพนักงาน		5,977,200.00	4,812,720.00			
เงินเพิ่มต่าง ๆ ของพนักงาน		132,000.00	14,340.00			
เงินเดือน (ฝ่ายประจำ)		161,500.00	84,000.00			

รายจ่าย	ประเภทรายจ่าย	ประเภทการ	รวมจ่ายจริง	งานสวัสดิการสังคมและสังคมสงเคราะห์	งานบริหารทั่วไปเกี่ยวกับเด็กและชุมชน	
งบกลาง	เงินสมทบกองทุนประกันสังคม	152,000.00	91,566.00			
	เงินสมทบกองทุนเงินทดแทน	7,000.00	5,800.00			
	เบี้ยยังชีพผู้สูงอายุ	11,900,000.00	11,361,700.00			
	เบี้ยยังชีพคนพิการ	2,807,580.00	2,568,600.00			
	เบี้ยยังชีพผู้เปราะบาง	102,000.00	95,000.00			
	สำรองจ่าย	256,700.00	126,168.00			
	รายจ่ายตามข้อผูกพัน	103,000.00	100,000.00			
	เงินสมทบกองทุนบำเหน็จบำนาญข้าราชการส่วนท้องถิ่น (กบข.)	380,000.00	380,000.00			
	รวม งบกลาง		15,708,280.00	14,728,834.00		
	งบบุคลากร	เงินเดือนนายก/รองนายก	294,080.00	0.00		
เงินค่าตอบแทนประจำตำแหน่งนายก/รองนายก		42,120.00	0.00			
เงินค่าตอบแทนพิเศษนายก/รองนายก		42,120.00	0.00			
เงินค่าตอบแทนสถานการ/ที่ปรึกษานายกเทศมนตรี นายกองค์การบริหารส่วนตำบล		86,400.00	0.00			
เงินค่าตอบแทนสมาชิกสภาองค์การปกครองส่วนท้องถิ่น		2,318,400.00	2,232,000.00			
เงินค่าตอบแทนอื่น		86,400.00	0.00			
เงินเดือนพนักงาน		5,977,200.00	4,812,720.00			
เงินเพิ่มต่าง ๆ ของพนักงาน		132,000.00	14,340.00		1,015,980.00	
เงินประจำตำแหน่ง		161,500.00	84,000.00		42,000.00	

รายการจ่าย	ประเภทรายการจ่าย	ประมาณการ	รวมจ่ายจริง	งานไฟฟ้าถนน	งานส่งเสริมและสนับสนุน ความเข้มแข็งชุมชน
งบกลาง	เงินสมทบกองทุนประกันสังคม	152,000.00	91,566.00		
	เงินสมทบกองทุนทดแทน	7,000.00	5,800.00		
	เบี้ยยังชีพผู้สูงอายุ	11,900,000.00	11,361,700.00		
	เบี้ยยังชีพคนพิการ	2,807,580.00	2,568,600.00		
	เบี้ยยังชีพผู้สูงอายุ	102,000.00	95,000.00		
	สำรองจ่าย	256,700.00	126,168.00		
	รายจ่ายตามข้อผูกพัน	103,000.00	100,000.00		
	เงินสมทบกองทุนบำเหน็จ บำนาญข้าราชการส่วนท้องถิ่น (กบท.)	380,000.00	380,000.00		
	รวม งบกลาง	15,708,280.00	14,728,834.00		
	งบบุคลากร	เงินเดือนนายก/รองนายก	294,080.00	0.00	
เงินค่าตอบแทนประจำตำแหน่งนายก/รองนายก		42,120.00	0.00		
เงินค่าตอบแทนพิเศษนายก/รองนายก		42,120.00	0.00		
เงินเดือนนายทะเบียนสภาฯ/ที่ปรึกษานายกเทศมนตรี นายกองค์การบริหารส่วนตำบล		86,400.00	0.00		
เงินค่าตอบแทนสมาชิกสภาองค์การปกครองส่วนท้องถิ่น		2,318,400.00	2,232,000.00		
เงินเดือนนายทะเบียน		86,400.00	0.00		
เงินเดือนพนักงาน		5,977,200.00	4,812,720.00		
เงินเพิ่มต่าง ๆ ของพนักงาน		132,000.00	14,340.00		
เงินเดือน (ฝ่ายประจำ)		161,500.00	84,000.00		
เงินเดือน (ฝ่ายการเมือง)					

รายจ่าย	ประเภทรายจ่าย	ประเภทการ	รวมจ่ายจริง	งานบริหารทั่วไปเกี่ยวกับ ศาสนาวัฒนธรรมและ นันทนาการ	งานศาสนาวัฒนธรรมท้องถิ่น	
งบกลาง	เงินสมทบกองทุนประกันสังคม	152,000.00	91,566.00			
	เงินสมทบกองทุนเงินทดแทน	7,000.00	5,800.00			
	เบี้ยยังชีพผู้สูงอายุ	11,900,000.00	11,361,700.00			
	เบี้ยยังชีพคนพิการ	2,807,580.00	2,568,600.00			
	เบี้ยยังชีพผู้เปราะบาง	102,000.00	95,000.00			
	สำรองจ่าย	256,700.00	126,168.00			
	รายจ่ายตามข้อผูกพัน	103,000.00	100,000.00			
	เงินสมทบกองทุนบำเหน็จบำนาญข้าราชการส่วนท้องถิ่น (กบพ.)	380,000.00	380,000.00			
	รวม งบกลาง		15,708,280.00	14,728,834.00		
	งบบุคลากร	เงินเดือนนายก/รองนายก	294,080.00	0.00		
เงินค่าตอบแทนประจำตำแหน่งนายก/รองนายก		42,120.00	0.00			
เงินค่าตอบแทนพิเศษนายก/รองนายก		42,120.00	0.00			
เงินค่าตอบแทนเลขานุการ/ที่ปรึกษานายกเทศมนตรี นายกองค์การบริหารส่วนตำบล		86,400.00	0.00			
เงินค่าตอบแทนสมาชิกสภาองค์การปกครองส่วนท้องถิ่น		2,318,400.00	2,232,000.00			
เงินค่าตอบแทนอื่น		86,400.00	0.00			
เงินเดือนพนักงาน		5,977,200.00	4,812,720.00			
เงินเพิ่มต่าง ๆ ของพนักงาน		132,000.00	14,340.00			
เงินประจำตำแหน่ง		161,500.00	84,000.00			
เงินเดือน (ฝ่ายการเมือง)						
เงินเดือน (ฝ่ายประจำ)						

งบกลาง	งบกลาง	งบกลาง	งบกลาง	งบกลาง	งบกลาง
รายจ่าย	ประเภทรายจ่าย	ประมาณการ	รวมจ่ายจริง	งานส่งเสริมการเกษตร	
	เงินสมทบกองทุนประกันสังคม	152,000.00	91,566.00		
	เงินสมทบกองทุนเงินทดแทน	7,000.00	5,800.00		
	เบี้ยยังชีพผู้สูงอายุ	11,900,000.00	11,361,700.00		
	เบี้ยยังชีพคนพิการ	2,807,580.00	2,568,600.00		
งบกลาง	เบี้ยยังชีพผู้ป่วยเอดส์	102,000.00	95,000.00		
	สำรวจจ่าย	256,700.00	126,168.00		
	รายจ่ายตามข้อผูกพัน	103,000.00	100,000.00		
	เงินสมทบกองทุนบ้านหนึ่งบ้านอายุข้าราชการส่วนท้องถิ่น (กบข.)	380,000.00	380,000.00		
	รวม งบกลาง	15,708,280.00	14,728,834.00		
งบบุคลากร	เงินเดือนนายท/รองนายก	294,080.00	0.00		
	เงินค่าตอบแทนประจำตำแหน่งนายก/รองนายก	42,120.00	0.00		
	เงินค่าตอบแทนพิเศษนายก/รองนายก	42,120.00	0.00		
เงินเดือน (ฝ่ายการเมือง)	เงินค่าตอบแทนเลขานุการ/ที่ปรึกษานายกเทศมนตรี นายกองค์การบริหารส่วนตำบล	86,400.00	0.00		
	เงินค่าตอบแทนสมาชิกสภาองค์กรปกครองส่วนท้องถิ่น	2,318,400.00	2,232,000.00		
	เงินค่าตอบแทนอื่น	86,400.00	0.00		
	เงินเดือนพนักงาน	5,977,200.00	4,812,720.00		
เงินเดือน (ฝ่ายประจำ)	เงินเพิ่มต่าง ๆ ของพนักงาน	132,000.00	14,340.00		
	เงินประจำตำแหน่ง	161,500.00	84,000.00		

งบกลาง	งบดำเนินงาน	งบกลาง	งบดำเนินงาน	งบกลาง	งบดำเนินงาน	งบกลาง	งบดำเนินงาน
รายจ่าย	ประเภทรายจ่าย	ประเภทการ	รวมจ่ายจริง	งบกลาง	งบดำเนินงาน	รวมจ่ายจริง	งานบริหารทั่วไป
เงินเดือน (ฝ่ายประจำ)	ค่าตอบแทนพนักงานจ้าง	3,027,000.00	2,789,259.00			2,789,259.00	2,013,939.00
	เงินเพิ่มต่าง ๆ ของพนักงานจ้าง	180,000.00	133,538.00			133,538.00	97,538.00
	เงินวิทยฐานะ	80,500.00	80,500.00			80,500.00	
	รวม งบกลางการ	12,427,720.00	10,146,357.00			10,146,357.00	7,294,457.00
ค่าตอบแทน	ค่าตอบแทนผู้มีปฏิบัติราชการ อื่นเป็นประโยชน์แก่องค์กร ปกครองส่วนท้องถิ่น	420,000.00	83,950.00			83,950.00	83,950.00
	ค่าเบี้ยประชุม	10,000.00	2,500.00			2,500.00	2,500.00
	ค่าตอบแทนการปฏิบัติงาน นอกเวลาราชการ	35,000.00	17,460.00			17,460.00	17,460.00
	ค่าเช่าบ้าน	312,000.00	139,000.00			139,000.00	99,000.00
	เงินช่วยเหลือการศึกษาบุตร	73,000.00	5,600.00			5,600.00	1,600.00
	รายจ่ายเพื่อให้ได้มาซึ่งบริการ	620,000.00	323,260.00			323,260.00	188,090.00
	รายจ่ายเกี่ยวกับการรับรอง และพิธีการ	20,000.00	20,000.00			20,000.00	20,000.00
	รายจ่ายเกี่ยวเนื่องกับการ ปฏิบัติราชการที่ไม่เข้า ลักษณะรายจ่ายหมวดอื่นๆ	2,654,500.00	1,158,687.00			1,158,687.00	98,545.00
	ค่าบำรุงรักษาและซ่อมแซม	535,000.00	152,669.77			152,669.77	107,369.77
	วัสดุสำนักงาน	210,000.00	135,068.10			135,068.10	95,564.00
ค่าวัสดุ	วัสดุสำนักงานคร่าว	20,000.00	19,252.00			19,252.00	19,252.00
	วัสดุก่อสร้าง	120,000.00	56,406.00			56,406.00	5,628.00
	วัสดุยานพาหนะและขนส่ง	70,000.00	28,600.00			28,600.00	28,600.00
	วัสดุเชื้อเพลิงและหล่อลื่น	415,000.00	214,242.00			214,242.00	192,542.00
	วัสดุโฆษณาและเผยแพร่	20,000.00	0.00			0.00	0.00
	วัสดุคอมพิวเตอร์	85,000.00	82,050.00			82,050.00	32,590.00
	ค่าอาหารเสริม (นม)	801,000.00	713,537.72			713,537.72	
	วัสดุวิทยาศาสตร์หรือการแพทย์	30,000.00	0.00			0.00	

งบดุล	รายจ่าย	ประเภทรายจ่าย	ประมาณการ	รวมจ่ายจริง	งานบริหารงานคลัง	งานบริหารทั่วไปเกี่ยวกับภารกิจความสงบภายใน	
งบดุลกลาง		ค่าตอบแทนพนักงานจ้าง	3,027,000.00	2,789,259.00			
	เงินเดือน (ฝ่ายประจำ)	เงินเพิ่มต่างๆของพนักงานจ้าง	180,000.00	133,538.00			
		เงินวิทยฐานะ	80,500.00	80,500.00			
		รวม งบดุลกลาง	12,427,720.00	10,146,357.00			
งบดำเนินงาน	ค่าตอบแทน	ค่าตอบแทนผู้มีปฎิบัติราชการอันเป็นประโยชน์แก่องค์กรปกครองส่วนท้องถิ่น	420,000.00	83,950.00			
		ค่าเบี้ยประชุม	10,000.00	2,500.00			
		ค่าตอบแทนการปฏิบัติงานนอกเวลาราชการ	35,000.00	17,460.00			
		ค่าเช่าบ้าน	312,000.00	139,000.00			
		เงินช่วยเหลือการศึกษาบุตร	73,000.00	5,600.00			
		รายจ่ายเพื่อให้ได้มาซึ่งบริการ	620,000.00	323,260.00	60,180.00		
		รายจ่ายเกี่ยวกับการรับรองและพิธีการ	20,000.00	20,000.00			
		รายจ่ายเกี่ยวกับงานปฏิบัติการปฏิบัติราชการที่ไม่เข้าลักษณะรายจ่ายหมวดอื่นๆ	2,654,500.00	1,158,687.00	51,264.00	7,635.00	
		ค่าใช้จ่าย	ค่าบำรุงรักษาและซ่อมแซม	535,000.00	152,669.77	3,800.00	
			วัสดุสำนักงาน	210,000.00	135,068.10	33,635.10	
วัสดุสำนักงานงานครัว	20,000.00		19,252.00				
วัสดุก่อสร้าง	120,000.00		56,406.00				
วัสดุยานพาหนะและขนส่ง	70,000.00		28,600.00				
ค่าวัสดุ	วัสดุเชื้อเพลิงและหล่อลื่น	415,000.00	214,242.00				
	วัสดุโฆษณาและเผยแพร่	20,000.00	0.00				
	วัสดุคอมพิวเตอร์	85,000.00	82,050.00	29,960.00			
	ค่าอาหารเสริม (นม)	801,000.00	713,537.72				
		วัสดุวิทยาศาสตร์หรือการแพทย์	30,000.00	0.00			

งบกลาง	รายจ่าย	ประเภทรายจ่าย	ประมาณการ	รวมจ่ายจริง	งานป้องกันภัยฝ่ายพลเรือน และระงับอัคคีภัย	งานระดับก่อนวัยเรียนและ ประถมศึกษา
งบดำเนินงาน	เงินเดือน (ฝ่ายประจำ)	ค่าตอบแทนพนักงานจ้าง	3,027,000.00	2,789,259.00		308,880.00
		เงินเพิ่มต่าง ๆ ของพนักงานจ้าง	180,000.00	133,538.00		24,000.00
		เงินวิทยฐานะ	80,500.00	80,500.00		80,500.00
		รวม งบกลาง	12,427,720.00	10,146,357.00		1,315,480.00
งบดำเนินงาน	ค่าตอบแทน	ค่าตอบแทนผู้ปฏิบัติราชการ อันเป็นประโยชน์แก่องค์กรปกครองส่วนท้องถิ่น	420,000.00	83,950.00		
		ค่าเบี้ยประชุม	10,000.00	2,500.00		
		ค่าตอบแทนการปฏิบัติงานนอกเวลาราชการ	35,000.00	17,460.00		
		ค่าเช่าบ้าน	312,000.00	139,000.00		
		เงินช่วยเหลือการศึกษาบุตร	73,000.00	5,600.00		0.00
		รายจ่ายเพื่อให้ได้มาซึ่งบริการ	620,000.00	323,260.00		
		รายจ่ายเกี่ยวกับการรับรองและพิธีการ	20,000.00	20,000.00		
		รายจ่ายเกี่ยวกับงบการปฏิบัติราชการที่ไม่เข้าลักษณะรายจ่ายหมวดอื่นๆ	2,654,500.00	1,158,687.00	128,240.00	623,818.00
		ค่าบำรุงรักษาและซ่อมแซม	535,000.00	152,669.77		
		วัสดุสำนักงาน	210,000.00	135,068.10		
ค่าวัสดุ	วัสดุงานบ้านงานครัว	20,000.00	19,252.00			
	วัสดุก่อสร้าง	120,000.00	56,406.00			
	วัสดุยานพาหนะและขนส่ง	70,000.00	28,600.00			
	วัสดุเชื้อเพลิงและหล่อลื่น	415,000.00	214,242.00			
	วัสดุโฆษณาและเผยแพร่	20,000.00	0.00			
	วัสดุคอมพิวเตอร์	85,000.00	82,050.00			
	ค่าอาหารเสริม (นม)	801,000.00	713,537.72		713,537.72	
วัสดุวิทยาศาสตร์หรือการแพทย์	30,000.00	0.00				

งบดุล	รายการ	ประเภทรายการ	ประมาณการ	รวมจ่ายจริง	งานศึกษาไม่กำหนดระดับ	งานบริการสาธารณสุขและงานสาธารณสุขอื่น
งบดุล	เงินเดือน (ฝ่ายประจำ)	ค่าตอบแทนพนักงานจ้าง	3,027,000.00	2,789,259.00		
		เงินเพิ่มต่างๆของพนักงานจ้าง	180,000.00	133,538.00		
		เงินวิทยฐานะ	80,500.00	80,500.00		
	รวม งบบุคลากร	12,427,720.00	10,146,357.00			
งบดำเนินงาน	ค่าตอบแทน	ค่าตอบแทนผู้ปฏิบัติราชการอื่นเป็นประโยชน์แก่องค์กรปกครองส่วนท้องถิ่น	420,000.00	83,950.00		
		ค่าเบี้ยประชุม	10,000.00	2,500.00		
		ค่าตอบแทนการปฏิบัติงานนอกเวลาราชการ	35,000.00	17,460.00		
		ค่าเช่าบ้าน	312,000.00	139,000.00		
		เงินช่วยเหลือการศึกษาบุตร	73,000.00	5,600.00		
		รายจ่ายเพื่อให้ได้มาซึ่งบริการ	620,000.00	323,260.00		
		รายจ่ายเกี่ยวกับการรับรองและพิธีการ	20,000.00	20,000.00		
		รายจ่ายเกี่ยวกับเรื่องการปฏิบัติราชการที่ไม่เข้าลักษณะรายจ่ายหมวดอื่นๆ				
		ค่าใช้สอย	2,654,500.00	1,158,687.00	0.00	89,088.00
ค่าวัสดุ	วัสดุ	ค่าบำรุงรักษาและซ่อมแซม	535,000.00	152,669.77		
		วัสดุสำนักงาน	210,000.00	135,068.10		
		วัสดุงานบ้านงานครัว	20,000.00	19,252.00		
		วัสดุก่อสร้าง	120,000.00	56,406.00		
		วัสดุยานพาหนะและขนส่ง	70,000.00	28,600.00		
		วัสดุเชื้อเพลิงและหล่อลื่น	415,000.00	214,242.00		
		วัสดุโคมไฟและหม้อแปลง	20,000.00	0.00		
		วัสดุคอมพิวเตอร์	85,000.00	82,050.00		
		ค่าอาหารเสริม (นม)	801,000.00	713,537.72		
		วัสดุวิทยาศาสตร์หรือการแพทย์	30,000.00	0.00		0.00

งบดุล	รายการ	ประเภทรายการ	ประมาณการ	รวมจ่ายจริง	งานสวัสดิการสังคมและสิ่งสม สงครามะห์	งานบริหารทั่วไปเกี่ยวกับ คณะและชุมชน
งบดุล	เงินเดือน (ฝ่ายประจำ)	ค่าตอบแทนพนักงานจ้าง	3,027,000.00	2,789,259.00		466,440.00
		เงินเพิ่มต่าง ๆ ของพนักงาน จ้าง	180,000.00	133,538.00		12,000.00
		เงินวิทยฐานะ	80,500.00	80,500.00		
	รวม งบดุลการ	12,427,720.00	10,146,357.00	1,536,420.00		
งบดำเนินงาน	ค่าตอบแทน	ค่าตอบแทนผู้ปฏิบัติราชการ อื่นเป็นประโยชน์แก่องค์กร ปกครองส่วนท้องถิ่น	420,000.00	83,950.00		
		ค่าเบี้ยประชุม	10,000.00	2,500.00		
		ค่าตอบแทนการปฏิบัติงาน นอกเวลาราชการ	35,000.00	17,460.00		0.00
		ค่าเช่าบ้าน	312,000.00	139,000.00		40,000.00
		เงินช่วยเหลือการศึกษาบุตร	73,000.00	5,600.00		4,000.00
		รายจ่ายเพื่อให้ได้มาซึ่งบริการ	620,000.00	323,260.00		74,990.00
		รายจ่ายเกี่ยวกับการรับรอง และพิธีการ	20,000.00	20,000.00		
		รายจ่ายเกี่ยวเนื่องกับการ ปฏิบัติราชการที่ไม่เข้า ลักษณะรายจ่ายหมวดอื่นๆ	2,654,500.00	1,158,687.00	116,102.00	13,440.00
		ค่าบำรุงรักษาและซ่อมแซม	535,000.00	152,669.77		41,500.00
		วัสดุสำนักงาน	210,000.00	135,068.10		5,869.00
ค่าวัสดุ	วัสดุงานบ้านงานครัว	20,000.00	19,252.00			
	วัสดุก่อสร้าง	120,000.00	56,406.00		50,778.00	
	วัสดุยานพาหนะและขนส่ง	70,000.00	28,600.00		0.00	
	วัสดุเชื้อเพลิงและหล่อลื่น	415,000.00	214,242.00		21,700.00	
	วัสดุโฆษณาและเผยแพร่	20,000.00	0.00			
	วัสดุคอมพิวเตอร์	85,000.00	82,050.00			
	ค่าอาหารเสริม (นม)	801,000.00	713,537.72		19,500.00	
วัสดุวิทยาศาสตร์หรือการ แพทย์	30,000.00	0.00				

งบดุล	รายการ	ประเภทรายการ	ประมาณการ	รวมสายจริง	งานไฟฟ้าถนน	งานส่งเสริมและสนับสนุน ตามเข้มแข็งชุมชน
งบดุล	เงินเดือน (ฝ่ายประจำ)	ค่าตอบแทนพนักงานจ้าง เงินเพิ่มต่าง ๆ ของพนักงาน จ้าง เงินวิทยฐานะ	3,027,000.00 180,000.00 80,500.00	2,789,259.00 133,538.00 80,500.00		
		รวม งบบุคลากร	12,427,720.00	10,146,357.00		
	งบดำเนินงาน	ค่าใช้สอย	ค่าตอบแทนผู้ปฏิบัติงาน อื่นเป็นประโยชน์แก่องค์กร ปกครองส่วนท้องถิ่น	420,000.00	83,950.00	
ค่าเบี้ยประชุม			10,000.00	2,500.00		
ค่าตอบแทนการปฏิบัติงาน นอกเวลาราชการ			35,000.00	17,460.00		
ค่าเช่าบ้าน			312,000.00	139,000.00		
เงินช่วยเหลือการศึกษาบุตร			73,000.00	5,600.00		
รายจ่ายเพื่อให้ได้มาซึ่งบริการ			620,000.00	323,260.00		
รายจ่ายเกี่ยวกับการรับรอง และพิธีการ			20,000.00	20,000.00		
รายจ่ายเกี่ยวกับงบการเงิน ปฏิบัติราชการที่ไม่เข้า ลักษณะรายจ่ายหมวดอื่นๆ			2,654,500.00	1,158,687.00		16,415.00
ค่าบำรุงรักษาและซ่อมแซม			535,000.00	152,669.77		
วัสดุสำนักงาน			210,000.00	135,068.10		
ค่าวัสดุ	วัสดุ	วัสดุงานบ้านงานครัว	20,000.00	19,252.00		
		วัสดุก่อสร้าง	120,000.00	56,406.00		
		วัสดุยานพาหนะและขนส่ง	70,000.00	28,600.00		
		วัสดุเชื้อเพลิงและหล่อลื่น	415,000.00	214,242.00		
		วัสดุโฆษณาและเผยแพร่	20,000.00	0.00		
		วัสดุคอมพิวเตอร์	85,000.00	82,050.00		
		ค่าอาหารเสริม (นม)	801,000.00	713,537.72		
		วัสดุวิทยุสื่อสารหรือการ แพทย์	30,000.00	0.00		

งบดุล	รายการ	ประเภทรายการ	ประมาณการ	รวมค่าจริง	งานบริหารทั่วไปเกี่ยวกับ ศาสนาวัดนเรศวรและ นันทนาการ	งานศาสนาวัดนเรศวรท้องถิ่น
งบดุล	เงินเดือน (ฝ่ายประจำ)	ค่าตอบแทนพนักงานจ้าง	3,027,000.00	2,789,259.00		
		เงินเพิ่มต่าง ๆ ของพนักงาน จ้าง	180,000.00	133,538.00		
		เงินวิทยฐานะ	80,500.00	80,500.00		
	รวม งบบุคลากร	12,427,720.00	10,146,357.00			
งบดำเนินงาน	ค่าตอบแทน	ค่าตอบแทนผู้ปฏิบัติราชการ อันเป็นประโยชน์แก่องค์กร ปกครองส่วนท้องถิ่น	420,000.00	83,950.00		
		ค่าเบี้ยประชุม	10,000.00	2,500.00		
		ค่าตอบแทนการปฏิบัติงาน นอกเวลาราชการ	35,000.00	17,460.00		
		ค่าเช่าบ้าน	312,000.00	139,000.00		
		เงินช่วยเหลือการศึกษาบุตร	73,000.00	5,600.00		
		รายจ่ายเพื่อให้ได้มาซึ่งบริการ	620,000.00	323,260.00		
		รายจ่ายเกี่ยวกับกรับรอง และพิธีการ	20,000.00	20,000.00		
		รายจ่ายเกี่ยวเนื่องกับการ ปฏิบัติราชการที่ไม่เข้า ลักษณะรายจ่ายหมวดอื่น ๆ	2,654,500.00	1,158,687.00	4,725.00	9,415.00
		ค่าบำรุงรักษาและซ่อมแซม	535,000.00	152,669.77		
		วัสดุสำนักงาน	210,000.00	135,068.10		
ค่าวัสดุ	วัสดุงานบ้านงานครัว	20,000.00	19,252.00			
	วัสดุก่อสร้าง	120,000.00	56,406.00			
	วัสดุยานพาหนะและขนส่ง	70,000.00	28,600.00			
	วัสดุเชื้อเพลิงและหล่อลื่น	415,000.00	214,242.00			
	วัสดุโฆษณาและเผยแพร่	20,000.00	0.00			
	วัสดุคอมพิวเตอร์	85,000.00	82,050.00			
	ค่าอาหารเสริม (นม)	801,000.00	713,537.72			
	วัสดุวิทยาศาสตร์หรือการ แพทย์	30,000.00	0.00			

งบดุล	รายการ	ประเภทรายการ	ประมาณการ	รวมค่าจริง	งานส่งเสริมการเกษตร
งบดุล	เงินเดือน (ฝ่ายประจำ)	ค่าตอบแทนพนักงานจ้าง	3,027,000.00	2,789,259.00	
		เงินเพิ่มต่าง ๆ ของพนักงานจ้าง	180,000.00	133,538.00	
		เงินวิทยฐานะ	80,500.00	80,500.00	
	รวม งบบุคลากร	12,427,720.00	10,146,357.00		
งบดำเนินงาน	ค่าตอบแทน	ค่าตอบแทนผู้ปฏิบัติราชการอื่นเป็นประโยชน์แก่องค์กรปกครองส่วนท้องถิ่น	420,000.00	83,950.00	
		ค่าเบี้ยประชุม	10,000.00	2,500.00	
		ค่าตอบแทนการปฏิบัติงานนอกเวลาราชการ	35,000.00	17,460.00	
		ค่าเช่าบ้าน	312,000.00	139,000.00	
		เงินช่วยเหลือการศึกษาบุตร	73,000.00	5,600.00	
		รายจ่ายเพื่อไม่ให้มาซึ่งบริการ	620,000.00	323,260.00	
		รายจ่ายเกี่ยวกับกรับรองและพิธีการ	20,000.00	20,000.00	
		รายจ่ายเกี่ยวกับงบการปฏิบัติราชการที่ไม่เข้าลักษณะรายจ่ายหมวดอื่นๆ	2,654,500.00	1,158,687.00	0.00
		ค่าบำรุงรักษาและซ่อมแซม	535,000.00	152,669.77	
		วัสดุสำนักงาน	210,000.00	135,068.10	
ค่าวัสดุ	วัสดุงานบ้านงานครัว	20,000.00	19,252.00		
	วัสดุก่อสร้าง	120,000.00	56,406.00		
	วัสดุยานพาหนะและขนส่ง	70,000.00	28,600.00		
	วัสดุเชื้อเพลิงและหล่อลื่น	415,000.00	214,242.00		
	วัสดุโฆษณาและเผยแพร่	20,000.00	0.00		
	วัสดุคอมพิวเตอร์	85,000.00	82,050.00		
	ค่าอาหารเสริม (นม)	801,000.00	713,537.72		
วัสดุวิทยาศาสตร์หรือการแพทย์	30,000.00	0.00			

งบดำเนินงาน	รายจ่าย	ประเภทรายจ่าย	ประมาณการ	รวมจ่ายจริง	งบกลาง	งานบริหารทั่วไป
ค่าวัสดุ		วัสดุไฟฟ้าและวิทยุ	100,000.00	75,950.00		
		วัสดุการเกษตร	30,000.00	0.00		
ค่าสาธารณูปโภค		ค่าไฟฟ้า	380,000.00	300,547.26		300,547.26
		ค่าบริการโทรศัพท์	60,000.00	20,843.19		20,843.19
		ค่าบริการไปรษณีย์	8,000.00	3,926.00		3,926.00
		ค่าบริการสื่อสารและโทรคมนาคม	95,000.00	94,884.00		94,884.00
		รวม งบดำเนินงาน	7,123,500.00	3,648,433.04		1,412,891.22
งบลงทุน	ค่าครุภัณฑ์	ครุภัณฑ์สำนักงาน	33,000.00	9,500.00		9,500.00
		ครุภัณฑ์คอมพิวเตอร์	33,200.00	33,100.00		24,500.00
ค่าที่ดินและสิ่งก่อสร้าง		ค่าออกแบบ ค่าควบคุมงานที่ เข้าไปแก้ไขงาน นิตินิตล หรือบุคคลภายนอกเพื่อให้ได้ มาซึ่งสิ่งก่อสร้าง	150,000.00	58,000.00		
		ค่าก่อสร้างสิ่งสาธารณูปโภค	4,125,300.00	0.00		
งบเงินอุดหนุน	เงินอุดหนุน	รวม งบลงทุน	4,341,500.00	100,600.00		34,000.00
		เงินอุดหนุนส่วนราชการ	1,579,000.00	1,383,511.31		
		เงินอุดหนุนเอกชน	290,000.00	270,000.00		
งบรายจ่ายอื่น	รายจ่ายอื่น	เงินอุดหนุนกิจการที่เป็น สาธารณประโยชน์	10,000.00	10,000.00		
		รวม งบเงินอุดหนุน	1,879,000.00	1,663,511.31		
งบรายจ่ายอื่น		รายจ่ายอื่น	20,000.00	0.00		0.00
		รวม งบรายจ่ายอื่น	20,000.00	0.00		0.00
		รวมสุทธิ	41,500,000.00	30,287,735.35	14,728,834.00	8,741,348.22

งบดำเนินงาน	รายจ่าย	ประเภทรายจ่าย	ประมาณการ	รวมจ่ายจริง	งานบริหารงานคลัง	งานบริหารทั่วไปเกี่ยวกับภารกิจความสงบภายใน
งบดำเนินงาน	ค่าวัสดุ	วัสดุไฟฟ้าและวิทยุ	100,000.00	75,950.00		
		วัสดุการเกษตร	30,000.00	0.00		
		ค่าไฟฟ้า	380,000.00	300,547.26		
		ค่าบริการโทรศัพท์	60,000.00	20,843.19		
		ค่าบริการไปรษณีย์	8,000.00	3,926.00		
		ค่าบริการสื่อสารและโทรคมนาคม	95,000.00	94,884.00		
		รวม งบดำเนินงาน	7,123,500.00	3,648,433.04	178,839.10	7,635.00
งบลงทุน	ค่าครุภัณฑ์	ครุภัณฑ์สำนักงาน	33,000.00	9,500.00	0.00	
		ครุภัณฑ์คอมพิวเตอร์	33,200.00	33,100.00		
		ค่าออกแบบ ค่าควบคุมงานที่จ่ายให้แก่เอกชน นิตินิตล หรือบุคคลภายนอกเพื่อให้ได้มาซึ่งสิ่งก่อสร้าง	150,000.00	58,000.00		
		ค่าก่อสร้างสิ่งสาธารณูปโภค	4,125,300.00	0.00		
รวม งบลงทุน	4,341,500.00	100,600.00	0.00			
งบเงินอุดหนุน	เงินอุดหนุน	เงินอุดหนุนส่วนราชการ	1,579,000.00	1,383,511.31		
		เงินอุดหนุนเอกชน	290,000.00	270,000.00		
		เงินอุดหนุนกิจการที่เป็นสาธารณประโยชน์	10,000.00	10,000.00		
รวม งบเงินอุดหนุน	1,879,000.00	1,663,511.31				
งบรายจ่ายอื่น	รายจ่ายอื่น	รายจ่ายอื่น	20,000.00	0.00		
		รวม งบรายจ่ายอื่น	20,000.00	0.00		
		รวมสุทธิ	41,500,000.00	30,287,735.35	178,839.10	7,635.00

งบดำเนินงาน	รายจ่าย	ประเภทรายจ่าย	ประมาณการ	รวมจ่ายจริง	งานป้องกันภัยฝ่ายพลเรือนและ และระงับอัคคีภัย	งานระดับก่อนวัยเรียนและ ประถมศึกษา
งบดำเนินงาน	ค่าวัสดุ	วัสดุไฟฟ้าและวิทยุ	100,000.00	75,950.00		
		วัสดุการเกษตร	30,000.00	0.00		
		ค่าไฟฟ้า	380,000.00	300,547.26		
		ค่าบริการโทรศัพท์	60,000.00	20,843.19		
		ค่าบริการไปรษณีย์	8,000.00	3,926.00		
		ค่าบริการสื่อสารและโทรคมนาคม	95,000.00	94,884.00		
		รวม งบดำเนินงาน	7,123,500.00	3,648,433.04	128,240.00	1,337,355.72
งบลงทุน	ค่าครุภัณฑ์	ครุภัณฑ์สำนักงาน	33,000.00	9,500.00		
		ครุภัณฑ์คอมพิวเตอร์	33,200.00	33,100.00		
	ค่าที่ดินและสิ่งก่อสร้าง	ค่าออกแบบ ค่าควบคุมงานที่ จ่ายให้แก่เอกชน นิตินุกูล หรือบุคคลภายนอกเพื่อให้ได้ มาซึ่งสิ่งก่อสร้าง	150,000.00	58,000.00		
		ค่าก่อสร้างสิ่งสาธารณูปโภค	4,125,300.00	0.00		
		รวม งบลงทุน	4,341,500.00	100,600.00		
งบเงินอุดหนุน	เงินอุดหนุน	เงินอุดหนุนส่วนราชการ	1,579,000.00	1,383,511.31		1,144,540.00
		เงินอุดหนุนเอกชน	290,000.00	270,000.00		
		เงินอุดหนุนกิจการที่เป็น สาธารณประโยชน์	10,000.00	10,000.00		
		รวม งบเงินอุดหนุน	1,879,000.00	1,663,511.31		1,144,540.00
งบรายจ่ายอื่น	รายจ่ายอื่น	รายจ่ายอื่น	20,000.00	0.00		
		รวม งบรายจ่ายอื่น	20,000.00	0.00		
		รวมสุทธิ	41,500,000.00	30,287,735.35	128,240.00	3,797,375.72

งบดำเนินงาน	รายจ่าย	ประเภทรายจ่าย	ประเภทการ	รวมสายจริง	งานศึกษาไม่กำหนดระดับ	งานบริการสาธารณสุขและงานสาธารณสุขอื่น
งบดำเนินงาน	ค่าวัสดุ	วัสดุไฟฟ้าและวิทยุ	100,000.00	75,950.00		
		วัสดุการเกษตร	30,000.00	0.00		
		ค่าไฟฟ้า	380,000.00	300,547.26		
		ค่าบริการโทรศัพท์	60,000.00	20,843.19		
		ค่าบริการไปรษณีย์	8,000.00	3,926.00		
		ค่าบริการสื่อสารและโทรคมนาคม	95,000.00	94,884.00		
		รวม งบดำเนินงาน	7,123,500.00	3,648,433.04	0.00	89,088.00
งบลงทุน	ค่าครุภัณฑ์	ครุภัณฑ์สำนักงาน	33,000.00	9,500.00		
		ครุภัณฑ์คอมพิวเตอร์	33,200.00	33,100.00		
		ค่าออกแบบ ค่าควบคุมงานที่จ่ายให้แก่เอกชน นิตินิตถลหรือบุคคลภายนอกเพื่อให้ได้มาซึ่งสิ่งก่อสร้าง	150,000.00	58,000.00		
		ค่าก่อสร้างสิ่งสาธารณูปโภค	4,125,300.00	0.00		
		รวม งบลงทุน	4,341,500.00	100,600.00	20,000.00	
งบเงินอุดหนุน	เงินอุดหนุน	เงินอุดหนุนส่วนราชการ	1,579,000.00	1,383,511.31		
		เงินอุดหนุนเอกชน	290,000.00	270,000.00		260,000.00
		เงินอุดหนุนกิจการที่เป็นสาธารณประโยชน์	10,000.00	10,000.00		
		รวม งบเงินอุดหนุน	1,879,000.00	1,663,511.31	20,000.00	260,000.00
งบรายจ่ายอื่น	รายจ่ายอื่น	รายจ่ายอื่น	20,000.00	0.00		
		รวม งบรายจ่ายอื่น	20,000.00	0.00		
		รวมสุทธิ	41,500,000.00	30,287,735.35	20,000.00	349,088.00

งบดำเนินงาน	รายจ่าย	ประเภทรายจ่าย	ประมาณการ	รวมจ่ายจริง	งานสวัสดิการสังคมและสังคมสงเคราะห์	งานบริหารทั่วไปเกี่ยวกับทะเลและชุมชน
ค่าวัสดุ		วัสดุไฟฟ้าและวิทยุ	100,000.00	75,950.00		
		วัสดุการเกษตร	30,000.00	0.00		
ค่าสาธารณูปโภค		ค่าไฟฟ้า	380,000.00	300,547.26		
		ค่าบริการโทรศัพท์	60,000.00	20,843.19		
		ค่าบริการไปรษณีย์	8,000.00	3,926.00		
		ค่าบริการสื่อสารและโทรคมนาคม	95,000.00	94,884.00		
		รวม งบดำเนินงาน	7,123,500.00	3,648,433.04	116,102.00	271,777.00
งบลงทุน	ค่าครุภัณฑ์	ครุภัณฑ์สำนักงาน	33,000.00	9,500.00		
		ครุภัณฑ์คอมพิวเตอร์	33,200.00	33,100.00		8,600.00
ค่าที่ดินและสิ่งก่อสร้าง		ค่าออกแบบ ค่าควบคุมงานที่จ่ายให้แก่เอกชน นิตินุกูล หรือบุคคลภายนอกเพื่อให้ได้มาซึ่งสิ่งก่อสร้าง	150,000.00	58,000.00		58,000.00
		ค่าก่อสร้างสิ่งสาธารณูปโภค	4,125,300.00	0.00		
งบเงินอุดหนุน	เงินอุดหนุน	รวม งบลงทุน	4,341,500.00	100,600.00		66,600.00
		เงินอุดหนุนส่วนราชการ	1,579,000.00	1,383,511.31		
งบรายจ่ายอื่น	รายจ่ายอื่น	เงินอุดหนุนเอกชน	290,000.00	270,000.00		
		เงินอุดหนุนกิจการที่เป็นสาธารณประโยชน์	10,000.00	10,000.00		
งบรายจ่ายอื่น	รายจ่ายอื่น	รวม งบเงินอุดหนุน	1,879,000.00	1,663,511.31		
		รายจ่ายอื่น	20,000.00	0.00		
งบรายจ่ายอื่น	รวมสุทธิ	รวม งบรายจ่ายอื่น	20,000.00	0.00		
		รวมสุทธิ	41,500,000.00	30,287,735.35	116,102.00	1,874,797.00

งบดำเนินงาน	รายจ่าย	ประเภทรายจ่าย	ประมาณการ	รวมจ่ายจริง	งานไฟฟ้าถนน	งานส่งเสริมและสนับสนุน ความเข้มแข็งชุมชน
งบดำเนินงาน	ค่าวัสดุ	วัสดุไฟฟ้าและวิทยุ	100,000.00	75,950.00	75,950.00	
		วัสดุการเกษตร	30,000.00	0.00		
งบดำเนินงาน	ค่าสาธารณูปโภค	ค่าไฟฟ้า	380,000.00	300,547.26		
		ค่าบริการโทรศัพท์	60,000.00	20,843.19		
		ค่าบริการไปรษณีย์	8,000.00	3,926.00		
		ค่าบริการสื่อสารและโทรคมนาคม	95,000.00	94,884.00		
		รวม งบดำเนินงาน	7,123,500.00	3,648,433.04	75,950.00	16,415.00
งบลงทุน	ค่าครุภัณฑ์	ครุภัณฑ์สำนักงาน	33,000.00	9,500.00		
		ครุภัณฑ์คอมพิวเตอร์	33,200.00	33,100.00		
งบดำเนินงาน	ค่าที่ดินและสิ่งก่อสร้าง	ค่าออกแบบ ค่าควบคุมงานที่ เข้าไปแก้ไขถนน นิติมัตถล หรือบุคคลภายนอกเพื่อให้ได้ มาซึ่งสิ่งก่อสร้าง	150,000.00	58,000.00		
		ค่าก่อสร้างสิ่งสาธารณูปโภค	4,125,300.00	0.00	0.00	
งบเงินอุดหนุน	เงินอุดหนุน	รวม งบลงทุน	4,341,500.00	100,600.00	0.00	
		เงินอุดหนุนส่วนราชการ	1,579,000.00	1,383,511.31	196,967.81	22,003.50
		เงินอุดหนุนเอกชน	290,000.00	270,000.00		
งบรายจ่ายอื่น	รายจ่ายอื่น	เงินอุดหนุนกิจการที่เป็น สาธารณประโยชน์	10,000.00	10,000.00		10,000.00
		รวม งบเงินอุดหนุน	1,879,000.00	1,663,511.31	196,967.81	32,003.50
งบรายจ่ายอื่น	รายจ่ายอื่น	รายจ่ายอื่น	20,000.00	0.00		
		รวม งบรายจ่ายอื่น	20,000.00	0.00	272,917.81	48,418.50
		รวมสุทธิ	41,500,000.00	30,287,735.35	272,917.81	48,418.50

งบดำเนินงาน	รายจ่าย	ประเภทรายจ่าย	ประมาณการ	รวมจ่ายจริง	งานบริหารทั่วไปเกี่ยวกับ ศาสนาวัดธรรมและ นันทนาการ	งานศาสนาวัดธรรมท้องถิ่น
	ค่าวัสดุ	วัสดุไฟฟ้าและวิทยุ	100,000.00	75,950.00		
		วัสดุการเกษตร	30,000.00	0.00		
		ค่าไฟฟ้า	380,000.00	300,547.26		
		ค่าบริการโทรศัพท์	60,000.00	20,843.19		
		ค่าบริการไปรษณีย์	8,000.00	3,926.00		
		ค่าบริการสื่อสารและโทรคมนาคม	95,000.00	94,884.00		
		รวม งบดำเนินงาน	7,123,500.00	3,648,433.04	4,725.00	9,415.00
งบลงทุน	ค่าครุภัณฑ์	ครุภัณฑ์สำนักงาน	33,000.00	9,500.00		
		ครุภัณฑ์คอมพิวเตอร์	33,200.00	33,100.00		
		ค่าออกแบบ ค่าควบคุมงานที่ จ่ายให้แก่เอกชน นิตินาคล หรือบุคคลภายนอกเพื่อให้ได้ มาซึ่งสิ่งก่อสร้าง	150,000.00	58,000.00		
		ค่าก่อสร้างสิ่งสาธารณูปโภค	4,125,300.00	0.00		
		รวม งบลงทุน	4,341,500.00	100,600.00		
งบเงินอุดหนุน		เงินอุดหนุนส่วนราชการ	1,579,000.00	1,383,511.31		
	เงินอุดหนุน	เงินอุดหนุนเอกชน	290,000.00	270,000.00		10,000.00
		เงินอุดหนุนกิจการที่เป็น สาธารณประโยชน์	10,000.00	10,000.00		
		รวม งบเงินอุดหนุน	1,879,000.00	1,663,511.31		10,000.00
งบรายจ่ายอื่น	รายจ่ายอื่น	รายจ่ายอื่น	20,000.00	0.00		
		รวม งบรายจ่ายอื่น	20,000.00	0.00		
		รวมสุทธิ	41,500,000.00	30,287,735.35	4,725.00	19,415.00

งบดำเนินงาน	รายจ่าย	ประเภทรายจ่าย	ประมาณการ	รวมจ่ายจริง	งานส่งเสริมการเกษตร
งบดำเนินงาน	ค่าวัสดุ	วัสดุไฟฟ้าและวิทยุ	100,000.00	75,950.00	
		วัสดุการเกษตร	30,000.00	0.00	0.00
งบดำเนินงาน	ค่าสาธารณูปโภค	ค่าไฟฟ้า	380,000.00	300,547.26	
		ค่าบริการโทรศัพท์	60,000.00	20,843.19	
		ค่าบริการไปรษณีย์	8,000.00	3,926.00	
		ค่าบริการสื่อสารและโทรคมนาคม	95,000.00	94,884.00	
		รวม งบดำเนินงาน	7,123,500.00	3,648,433.04	0.00
งบลงทุน	ค่าก่อสร้าง	ครุภัณฑ์สำนักงาน	33,000.00	9,500.00	
		ครุภัณฑ์คอมพิวเตอร์	33,200.00	33,100.00	
งบเงินอุดหนุน	เงินอุดหนุน	ค่าออกแบบ ค่าควบคุมงานที่ จ่ายให้แก่เอกชน นิตินิต หรือบุคคลภายนอกเพื่อให้ได้ มาซึ่งสิ่งก่อสร้าง	150,000.00	58,000.00	
		ค่าก่อสร้างสิ่งสาธารณูปโภค	4,125,300.00	0.00	
งบเงินอุดหนุน	เงินอุดหนุน	รวม งบลงทุน	4,341,500.00	100,600.00	
		เงินอุดหนุนส่วนราชการ	1,579,000.00	1,383,511.31	
		เงินอุดหนุนเอกชน	290,000.00	270,000.00	
งบรายจ่ายอื่น	รายจ่ายอื่น	เงินอุดหนุนกิจการที่เป็น สาธารณประโยชน์	10,000.00	10,000.00	
		รวม งบเงินอุดหนุน	1,879,000.00	1,663,511.31	
งบรายจ่ายอื่น	รายจ่ายอื่น	รายจ่ายอื่น	20,000.00	0.00	
		รวม งบรายจ่ายอื่น	20,000.00	0.00	
		รวมสุทธิ	41,500,000.00	30,287,735.35	0.00



องค์การบริหารส่วนตำบลแม่พริก อำเภอแม่พริก จังหวัดลำปาง

ตั้งอยู่เลขที่ ๔๒๒/๑ หมู่ที่ ๑ ตำบลแม่พริก อำเภอแม่พริก จังหวัดลำปาง รหัสไปรษณีย์ ๕๒๑๘๐

โทรศัพท์ ๐๕๔-๒๙๙๖๘๒ , ๐๘๑-๙๕๑๐๙๓๔

โทรสาร ๐๕๔-๒๙๙๔๕๒

Facebook : องค์การบริหารส่วนตำบลแม่พริก จ.ลำปาง

Website : www.maephrik.net